



Índice Grandes
Consumidores Gas (IGIG)
Diciembre-16

Índice grandes industriales de gas Diciembre 2016 (IGIG)

Δ IGIG dic-16 vs dic-15: +6,2%

Se consolida la subida por encima del 5% iniciada en el mes de noviembre-16

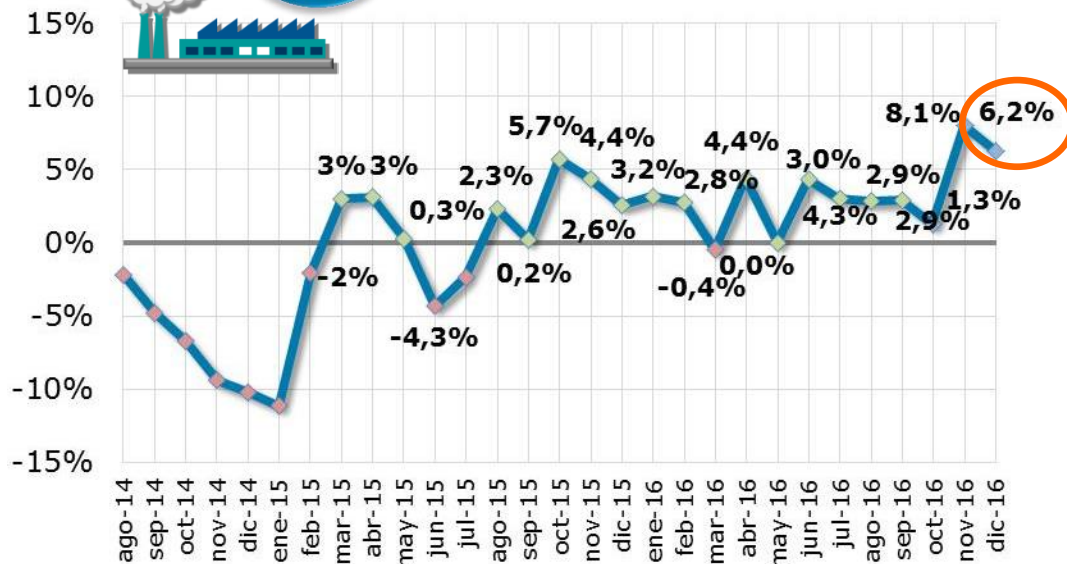
1. Subida generalizada en casi todos los sectores, mas pronunciada en el sector servicios y la construcción
2. Ligero descenso en la industria textil y química

Unidad TWh

188

~72% demanda convencional

~59% demanda total nacional



2

TAM Ene-16 / Dic-16

% crecimientos por sectores
dic-16 vs dic-15

Unidad TWh

40,6

REFINO



26,5

QUÍMICA/FARMAC



23,6

ELECTRICIDAD
no-CTC



20,2

AGROALIMENTARIA



20,8

CONSTRUCCIÓN



16,1

RESTO INDUSTRIA



14,9

PAPEL



13,8

METALURGIA



8,5

SERVICIOS



1,6

TEXTIL



Ranking de gas natural por sectores de mercado

Diciembre 2016

Sector	TWh/mes dic-16	% Δ anual dic 16 vs dic 15
Resto industria	1,4	19%
Servicios	0,9	19%
D/C + Pymes	10,2	17%
Electricidad	2,2	17%
Construcción	1,6	15%
Agroalimentaria	1,9	11%
Papel	1,3	5%
Refino	3,8	3%
Metalurgia	1,1	1%
Química/Farmaceútica	2,3	-1%
Textil	0,1	-4%



❖ **Mayores subidas:** Servicios, Resto de Industria, D/C Pymes y electricidad.

Variación TAM (Dic-15 a Dic-16)

Sector	TWh vs año16	% Δ anual 2016 vs 2015
Construcción	20,8	11,1%
Electricidad	23,6	9,0%
Servicios	8,5	6,9%
Metalurgia	13,8	5,3%
Resto industria	16,1	5,0%
D/C + Pymes	62,6	3,2%
Agroalimentaria	20,2	0,9%
Refino	40,6	0,6%
Textil	1,6	-0,2%
Papel	14,9	-1,7%
Química/Farmaceútica	26,5	-1,8%



❖ **Construcción:** aumento del **+11%** debido principalmente a las cerámicas de Castellón

NOTA: la distribución del consumo de los mercados industriales está sujeta a cambios en función de la nueva información de altas y bajas que facilitan los comercializadores y distribuidores