

Progreso mensual de la demanda

Diciembre-2025

D. Operación – Enagás GTS

Enero -2026





1. Demanda de gas natural

2. Mercado convencional

3. Mercador eléctrico



4. Comparativa europea

1. Demanda de gas natural

Sectores de Mercado

Demanda

Unidad: TWh

	Acumulado MENSUAL		Acumulado ANUAL		Total Anual Móvil	
	Dic2025	% Δ Dic 2024	Ene-Dic 2025	% Δ Ene-Dic 2024	TAM ene 25 - dic 25	% Δ TAM vs 2024
Convencional 	24,4	-1,0%	231,8	-2,2%	231,8	-2,2%
D/C + PyMES	8,8	0,3%	51,6	8,1%	51,6	8,1%
Industrial	14,5	-2,2%	167,7	-5,2%	167,7	-5,2%
Cisternas 	1,1	5,3%	12,5	0,2%	12,5	0,2%
S. Eléctrico	10,8	3,1%	99,7	33,4%	99,7	33,4%
TOTAL	35,2	0,2%	331,5	6,3%	331,5	6,3%

✓ **DC+PyMES:** +0,02 TWh (+0,3%) respecto a la registrada en diciembre-24.

✓ **Sector industrial:** -0,3 TWh (-2,2%) respecto a la registrada en diciembre-24.

Entregas de gas para generación eléctrica: similares a las del año anterior **+3,1% (+0,3 TWh)**



1. Demanda de gas natural

4. Comparativa europea

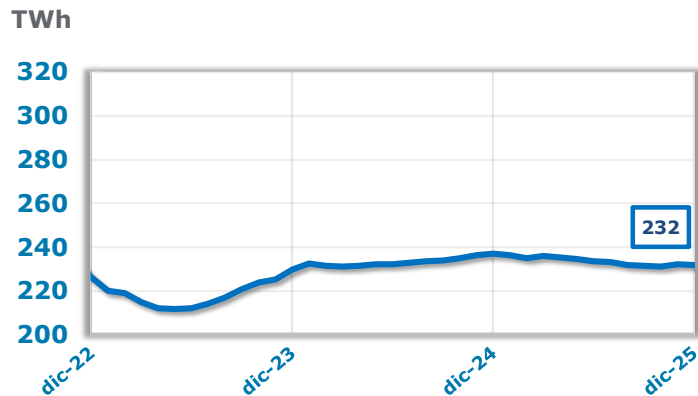
2. Mercado convencional

3. Mercado eléctrico

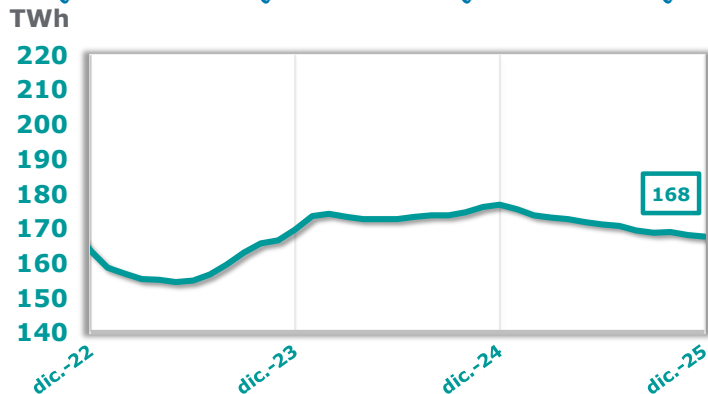
1. Demanda de gas natural

Últimos 12 meses: TAM (ene-25 / dic-25)

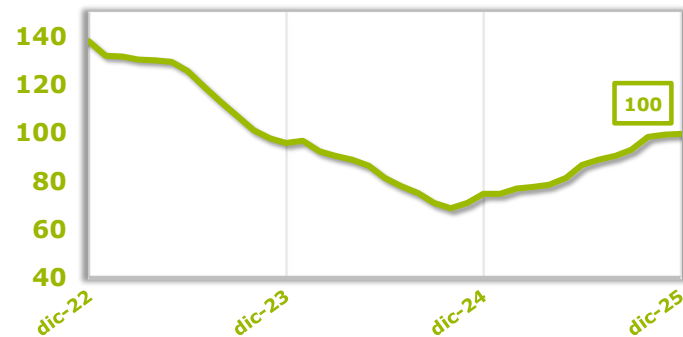
CONVENCIONAL



INDUSTRIAL

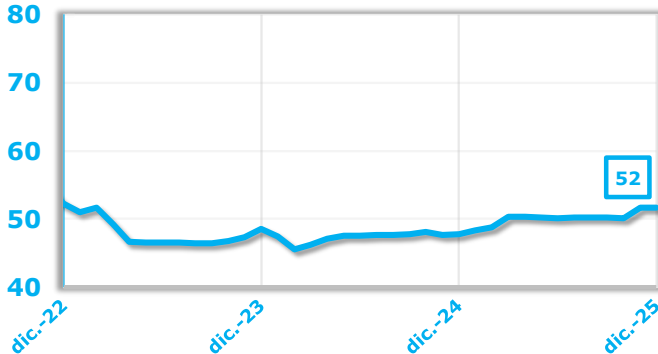


TWh



ELÉCTRICO

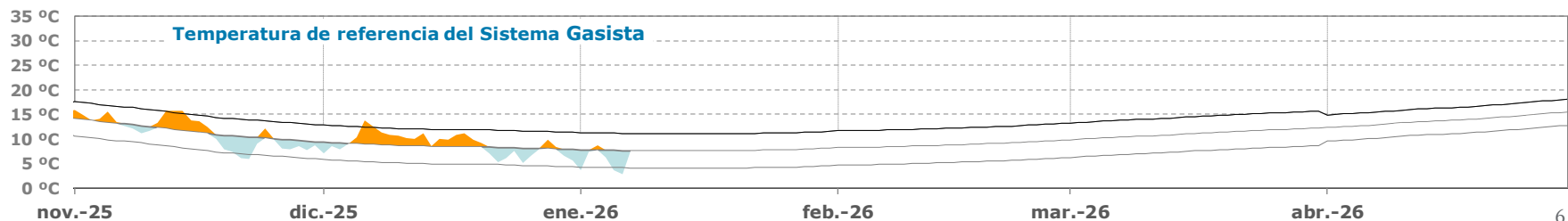
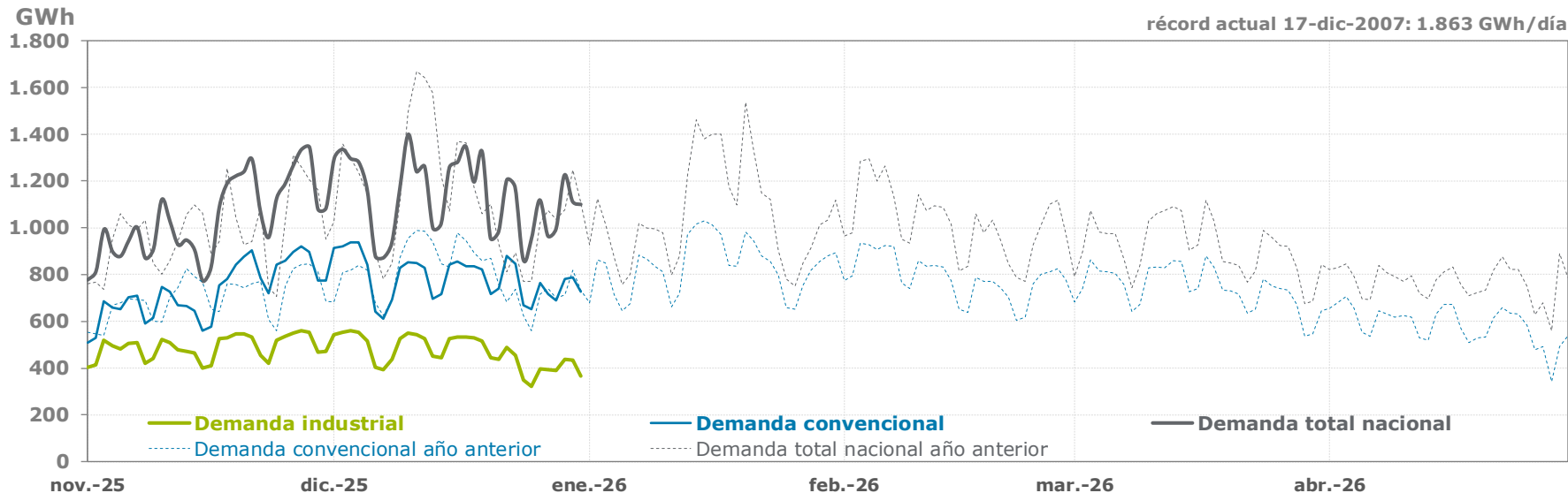
TWh



DC/PYMES

2. Mercado convencional

Termograma



2. Mercado convencional

Temperatura y Laboralidad

Demanda Convencional



-1,0%

Respecto al mismo mes
del año anterior

Temperaturas



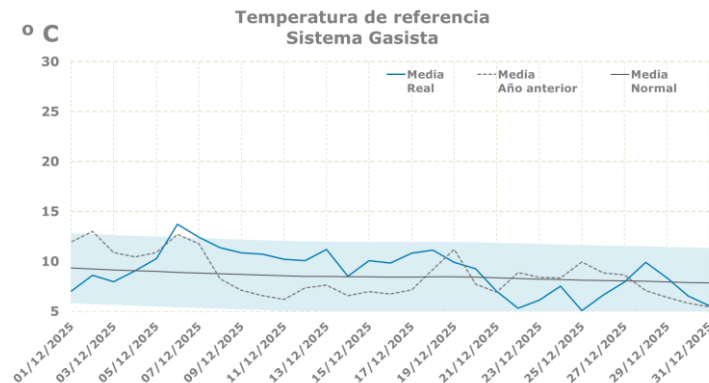
+0,45°C

Respecto al mismo mes del
año anterior



Demanda	Demanda convencional		Acumulado		TAM	
	dic 2025 (*)		Ene-dic 2025		ene-25 dic-25	
	GWh	% 25 s/ 24	GWh	% 25 s/ 24	GWh	% TAM
	24,431	-1.0%	231,783	-2.2%	231,783	-2.2%
Laboralidad		2.0%		-0.2%		-0.2%
Temperatura		0.1%		1.6%		1.6%
Demanda corregida		-3.1%		-3.7%		-3.7%

* La suma de los factores de corrección es igual al % de la demanda



2. Mercado convencional

Cisternas de GNL

Mercado de cisternas



+5,3%

Respecto al mismo mes
del año anterior

Número de pedidos

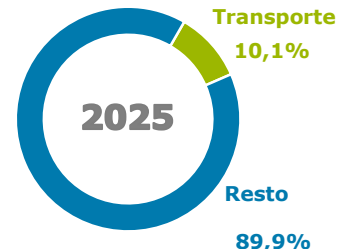
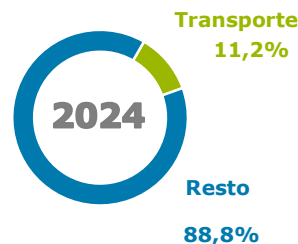


219

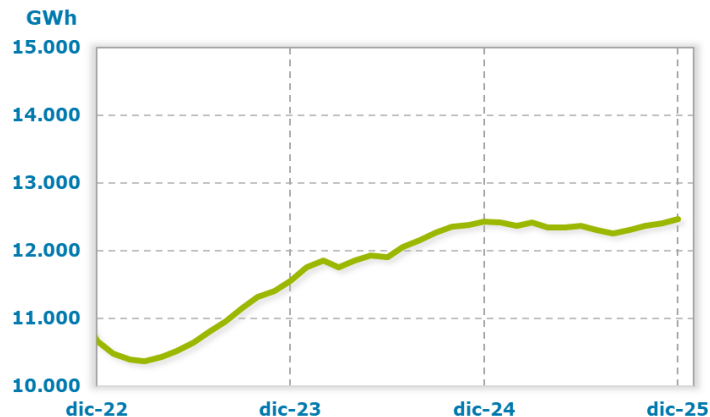
Más que el mismo mes del
año anterior

Demanda de Cisternas

Diciembre



Acumulados últimos 12 meses - TAM ene-25 / dic-25



Mugardos

0,9 TWh/año
3,2 mil cargas
24% F_{ut}

Huelva

2,4 TWh/año
8,3 mil cargas
37% F_{ut}

Cartagena

2,2 TWh/año
7,9 mil cargas
35% F_{ut}

Barcelona

2,5 TWh/año
9,0 mil cargas
40% F_{ut}

Sagunto

2,3 TWh/año
8,1 mil cargas
60% F_{ut}

Bilbao

1,3 TWh/año
4,5 mil cargas
70% F_{ut}

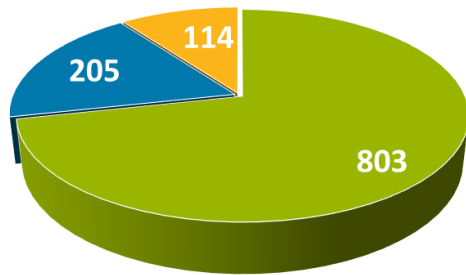
Musel

0,8 TWh/año
2,7 mil cargas
24% F_{ut}

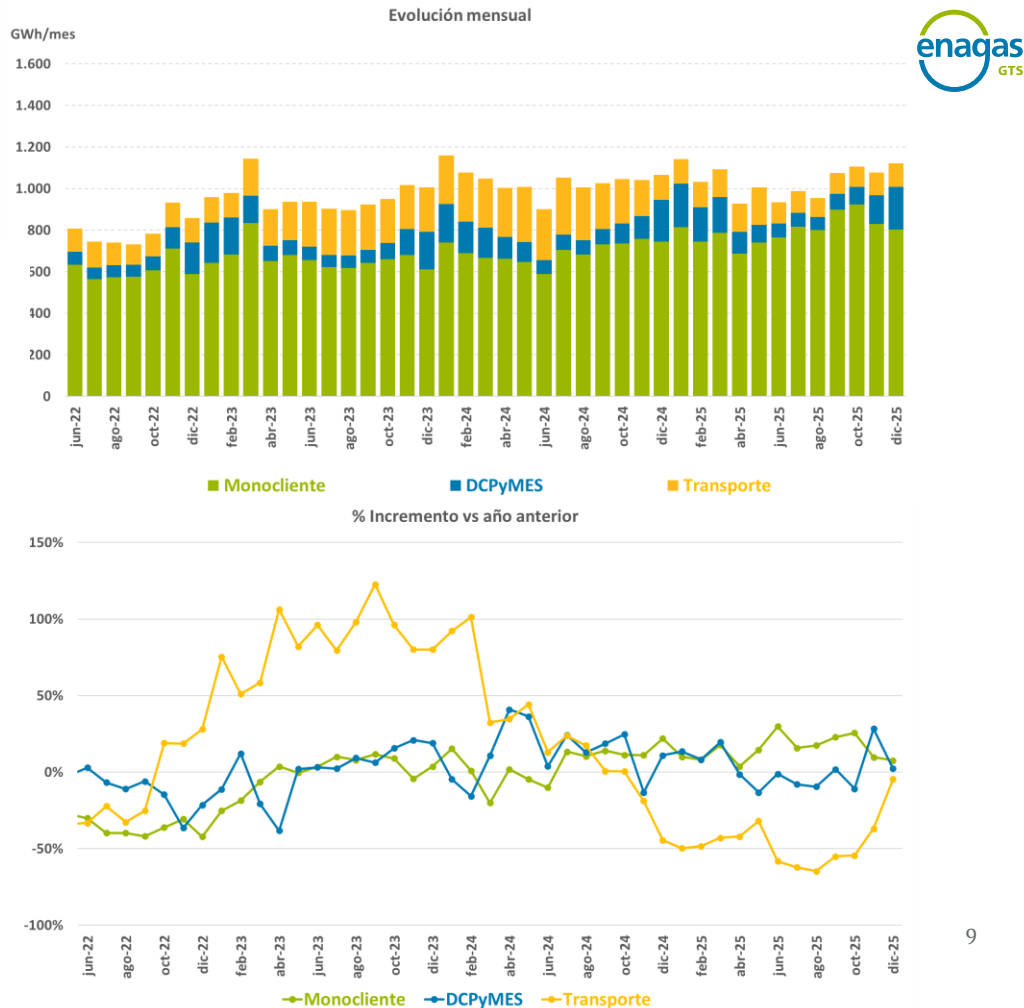
2. Mercado convencional

Cisternas de GNL

Desagregación por tipo de demanda
diciembre-25 (GWh/mes)



■ Monocliente ■ DCPyMES ■ Transporte





1. Demanda de gas natural

2. Mercado convencional

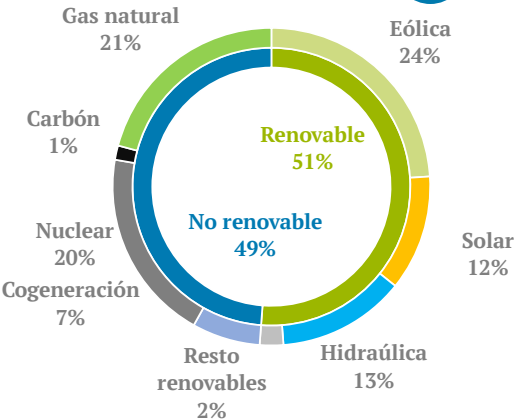
3. Mercado eléctrico

4. Comparativa europea

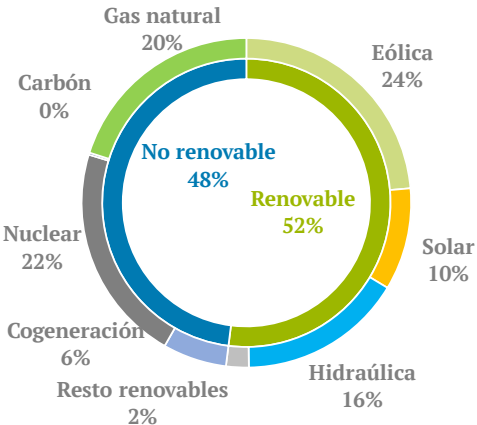
Demanda para generación eléctrica

TWh e		2024 1 al 30 de diciembre	2025 1 al 30 de diciembre	Δ 2025 vs 2024	% Δ 2025 vs 2024
	Demanda eléctrica	20,4	21,3	+0,9	+4,3%
	Eólica	5,2	5,3	+0,1	+1,8%
	Solar	2,6	2,3	-0,3	-11,8%
	Hidráulica	2,8	3,6	+0,8	+27,9%
	Resto renovables	0,5	0,5	-0,0	-4,0%
	Cogeneración	1,5	1,4	-0,1	-6,6%
	Nuclear	4,2	4,8	+0,6	+13,3%
	Carbón	0,3	0,0	-0,3	-85,4%
	Gas natural	4,5	4,5	-0,0	-0,3%
	Saldos internacionales	-0,6	-0,4	+0,2	-36,1%
	exportacion		exportacion		
	Francia	0,9	0,7	-0,2	
	Portugal	-1,5	-0,6	+0,9	
	Marruecos	0,0	-0,2	-0,25	

2024
gas sector
eléctrico
10,5 TWh
(g)



2025
gas sector
eléctrico
10,8 TWh
(g)



Gas natural comprende el gas entregado a los ciclos combinados del sistema peninsular y a la central térmica reconvertida de Aboño



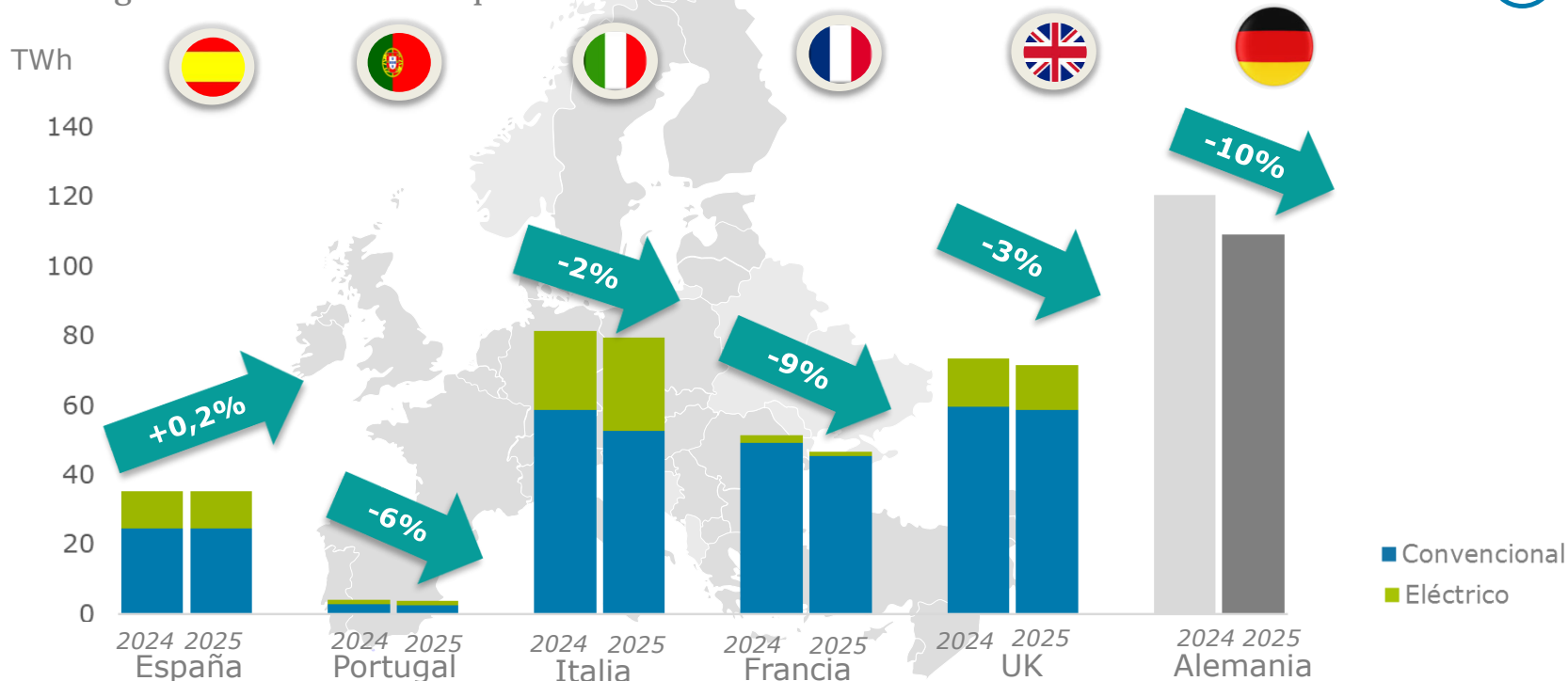
1. Demanda de gas natural
2. Mercado convencional
3. Mercado eléctrico

4. Comparativa europea

Comparativa Europea

Demanda total gas natural marco europeo.

del 1 al 31 diciembre 2025 vs del 1 al 31 diciembre 2024



Nota: datos provisionales pendiente del cierre de los repartos

✓ **Convencional:** Descenso en Italia (-10,3%), Francia (-8,0%), Reino Unido (-1,8%), España (-1,0%) y Portugal (-1,3%)

✓ **Sector eléctrico:** Descenso en Francia (-40,0%), Reino Unido (-7,0%) y Portugal (-15,0%). Aumento en España (+3,1%) e Italia (+18,2%).

Muchas
gracias

