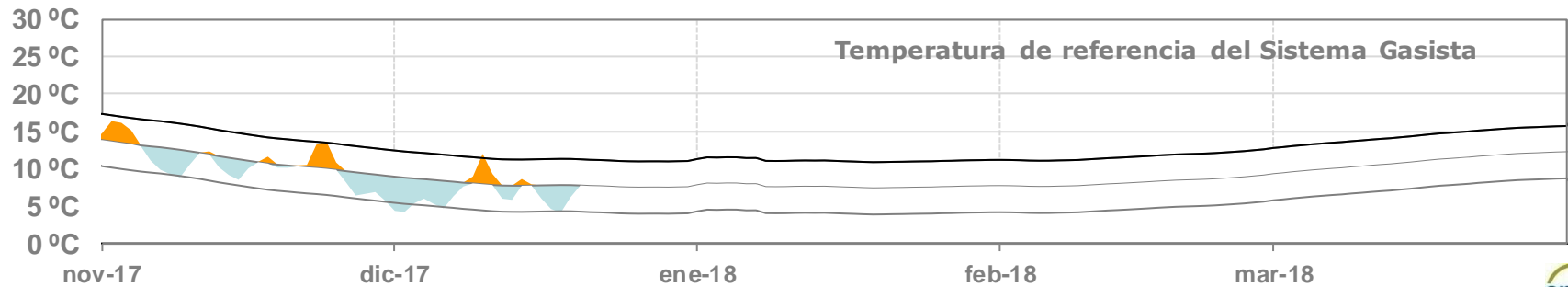
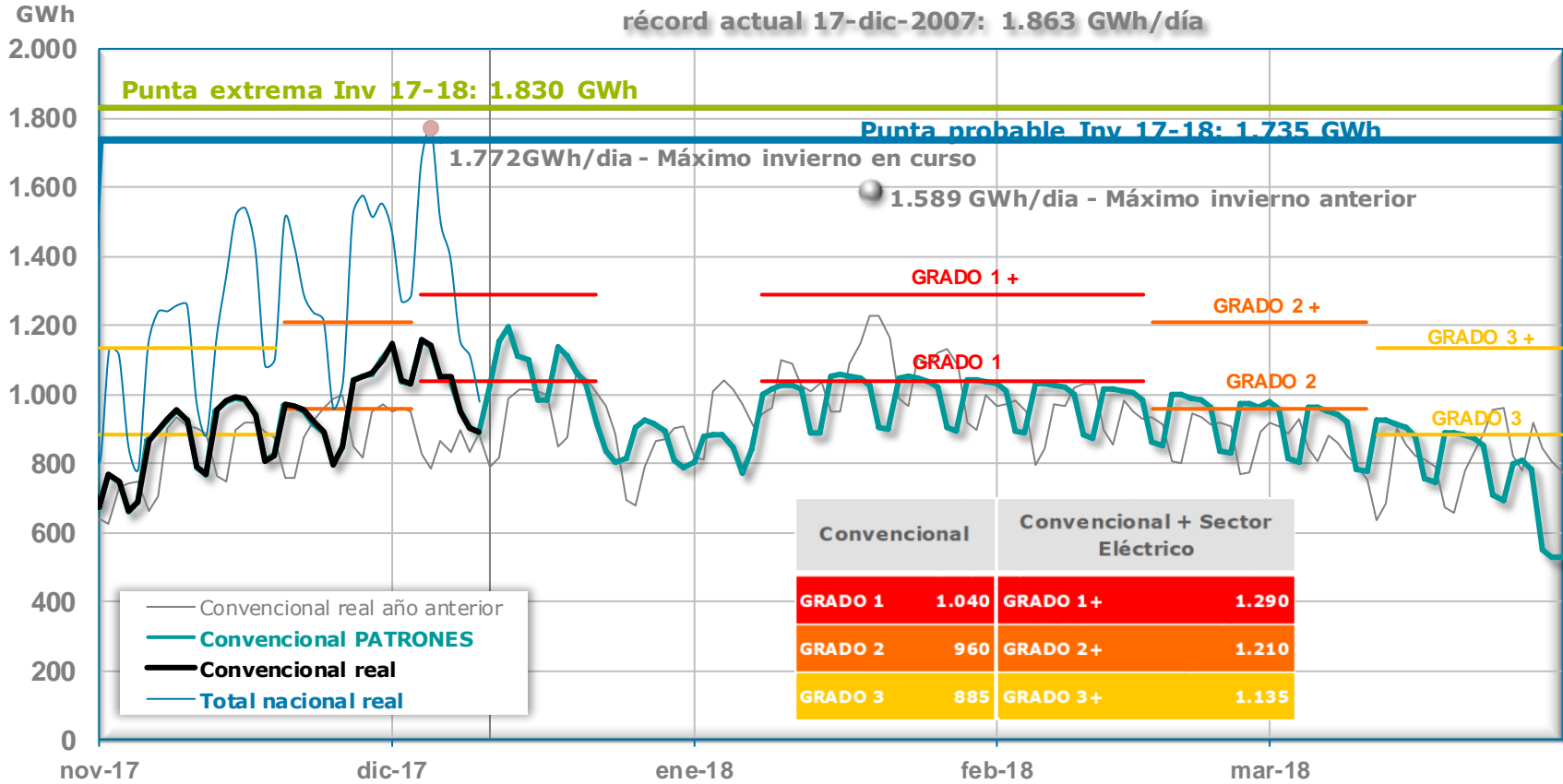




**Progreso mensual de  
la demanda  
Noviembre 2017**

# Invierno 2017-2018



récord actual 17-dic-2007: 1.863 GWh/día



# Demanda gas natural Noviembre 2017

Detalle demanda RCS y sectores de mercado

Unidad: TWh

Demanda	nov-16	nov-17	Nov-17 vs Nov-16	
	Real	Cierre	TWh	%
<b>Convencional</b> 	<b>25,6</b>	<b>26,8</b>	<b>1,2</b>	<b>4,7%</b>
D/C + PyMES	7,6	7,5	-0,1	-1,2%
Industrial	17,0	18,3	1,3	7,5%
Cisternas	1,0	1,0	0,0	-0,2%
<b>S. Eléctrico</b> 	<b>7,5</b>	<b>9,9</b>	<b>2,4</b>	<b>32,2%</b>
<b>TOTAL</b>	<b>33,1</b>	<b>36,7</b>	<b>3,6</b>	<b>10,9%</b>

## Convencional

- ✓ **DC + PyMES: -0,1 TWh** que en noviembre de 2016 debido a que las temperaturas han sido ligeramente superiores
- ✓ **Sector industrial:** Subida de **+1,3 TWh**. Subida en la mayoría de sectores industriales, especialmente electricidad, metalurgia y química/farmacéutica.

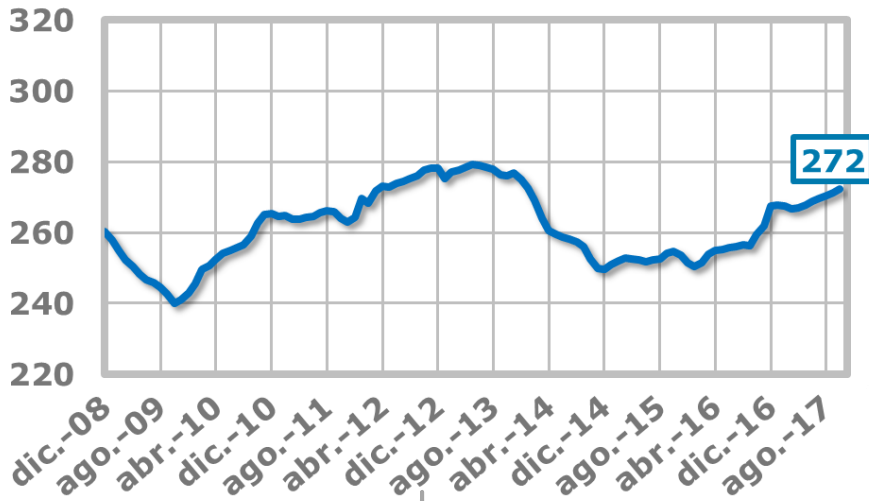
## Sector eléctrico

- ✓ **Demanda de gas para generación eléctrica:** Incremento de **+2,4 TWh** debido principalmente a una menor generación hidráulica (-42%) respecto a noviembre-16

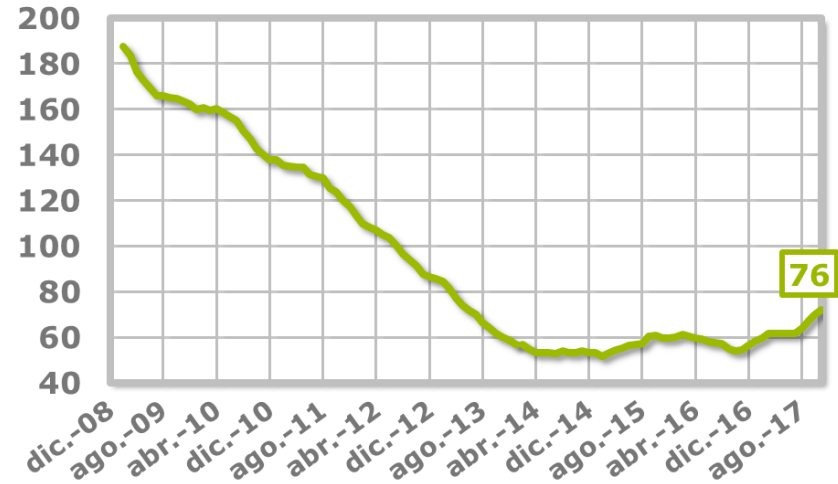
# Evolución de la DEMANDA

Acumulados últimos 12 meses: TAM (diciembre-16 / noviembre-17) Unidad: TWh/año

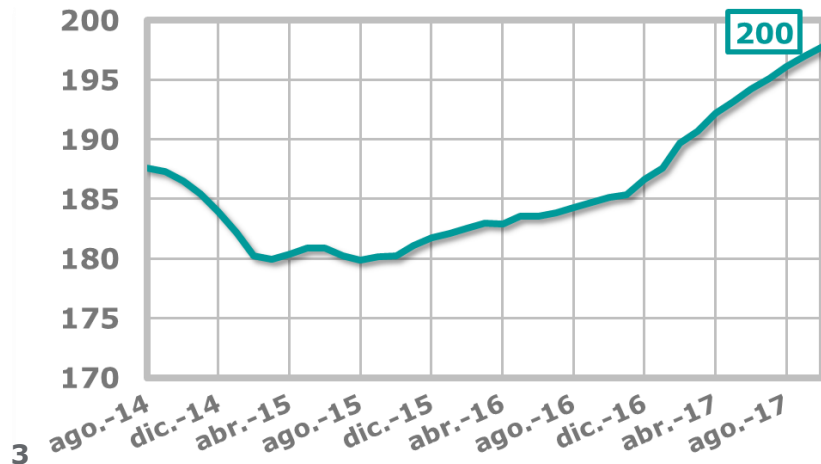
## CONVENCIONAL



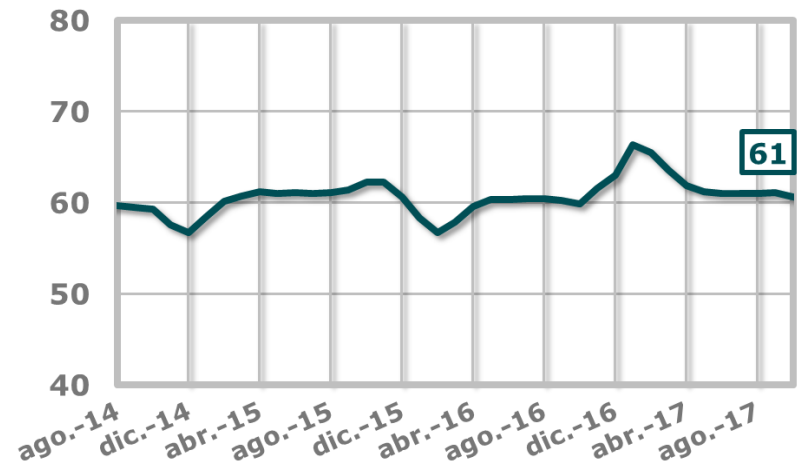
## SECTOR ELÉCTRICO



## SECTOR INDUSTRIAL



## D/C PYMES



# 1

## DEMANDA CONVENCIONAL

# Demanda convencional

Corrección temperatura y laboralidad ( Noviembre-17)

## Sector Convencional

Aumento (4,7%) +1,2 TWh/mes

CORREGIDO TEMPERATURA  
Y LABORALIDAD :



**+4,9%**

### 1. TEMPERATURA:



**-0,09 TWh/mes**

### 2. SECTOR INDUSTRIAL:



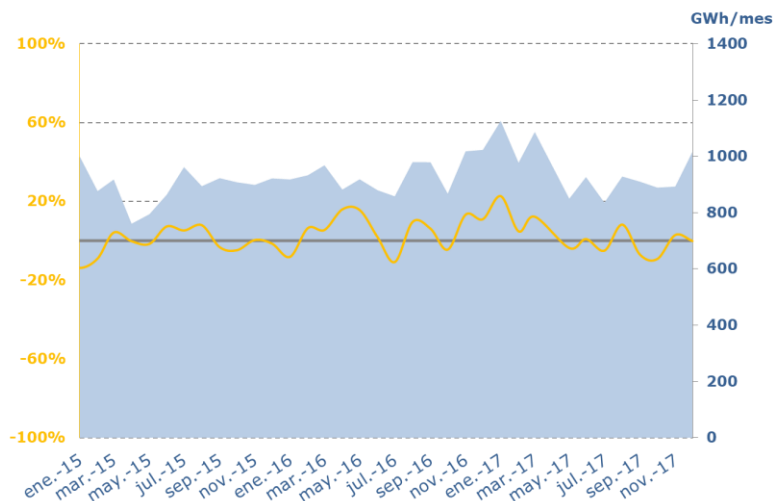
**+1,3 TWh/mes**

### 3. CISTERNAS:



**-0,001 TWh/mes**

# Evolución Mercado CISTERNAS de GNL

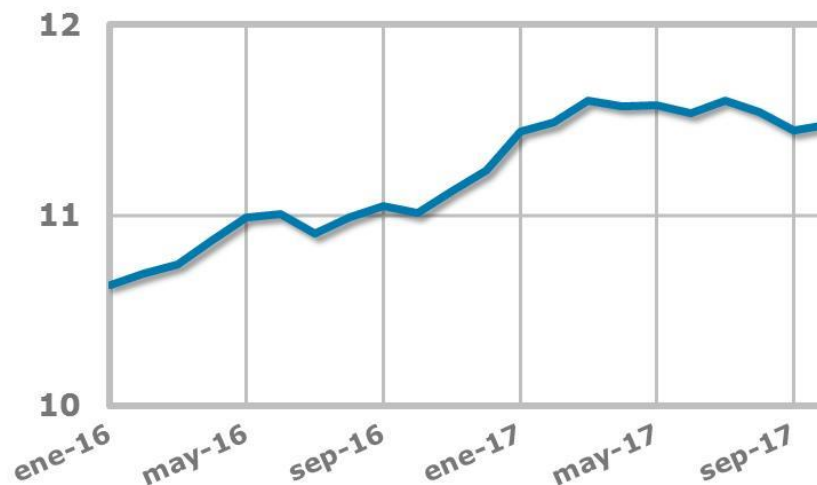


**-0,2%** Nov-17 vs Nov-16



Consumo GWh/mes      Variación mensual 17 vs 16

Variación TAM dic-16/nov-17 vs 2016: **+2,1%**



## Evolución TAM 12 meses cisternas GNL por planta origen

### Reganosa

1,3 TWh/año  
4,5 mil cargas  
**33%  $F_{ut}$**



### Huelva

2,8 TWh/año  
9,4 mil cargas  
**51%  $F_{ut}$**



### Cartagena

2,1 TWh/año  
7,1 mil cargas  
**39%  $F_{ut}$**



### Barcelona

2,7 TWh/año  
9,1 mil cargas  
**50%  $F_{ut}$**



### Sagunto

1,9 TWh/año  
6,3 mil cargas  
**49%  $F_{ut}$**



### Bilbao

0,6 TWh/año  
2,1 mil cargas  
**17%  $F_{ut}$**



# 2

## DEMANDA SECTOR ELÉCTRICO

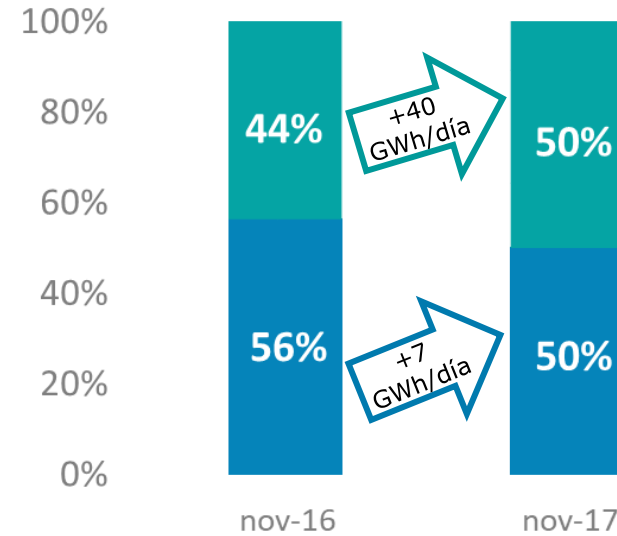
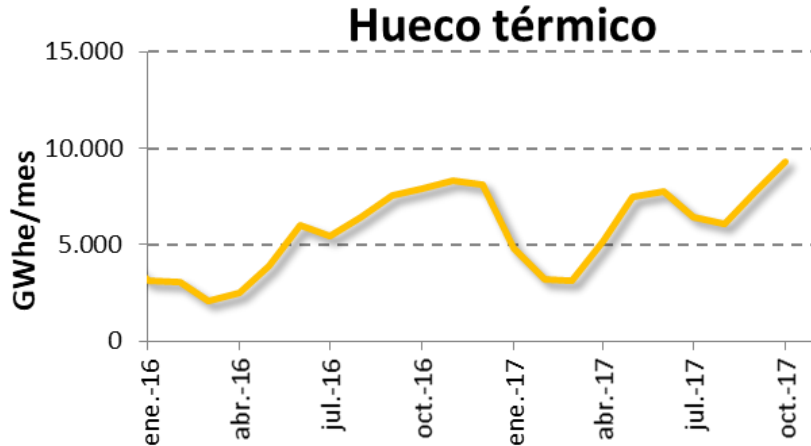


# Evolución hueco térmico Noviembre 2017

Reparto hueco térmico Nov-17 vs Nov-16

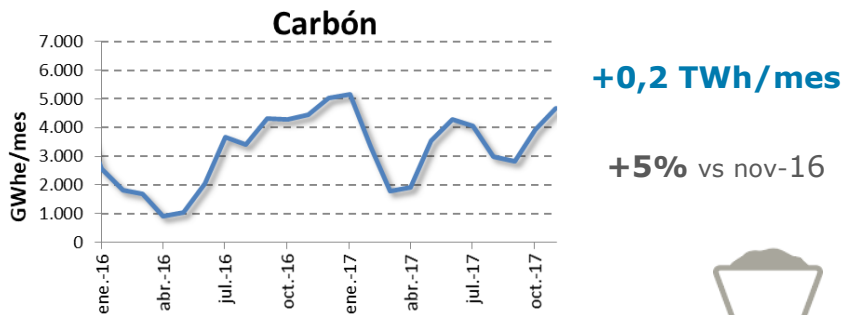
Aumento HT:

**+47 GWh (e)/día**



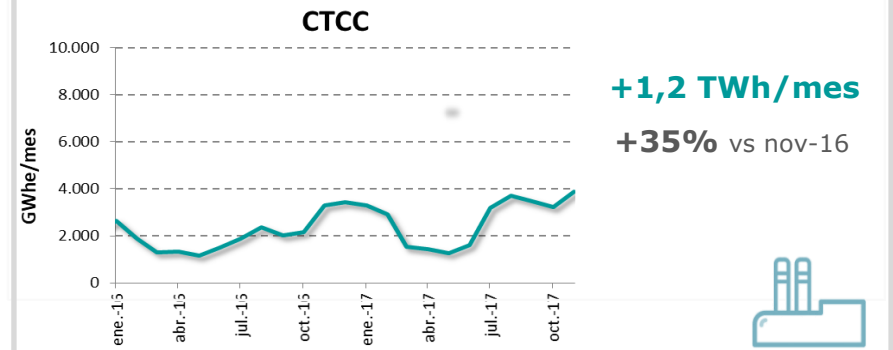
El **hueco térmico** en Nov-17 ha aumentado en **+1,4 TWh/mes (e)**, un 18% superior a nov-16

■ % gas mix de generación ■ % carbón mix de generación



**+0,2 TWh/mes**

**+5% vs nov-16**



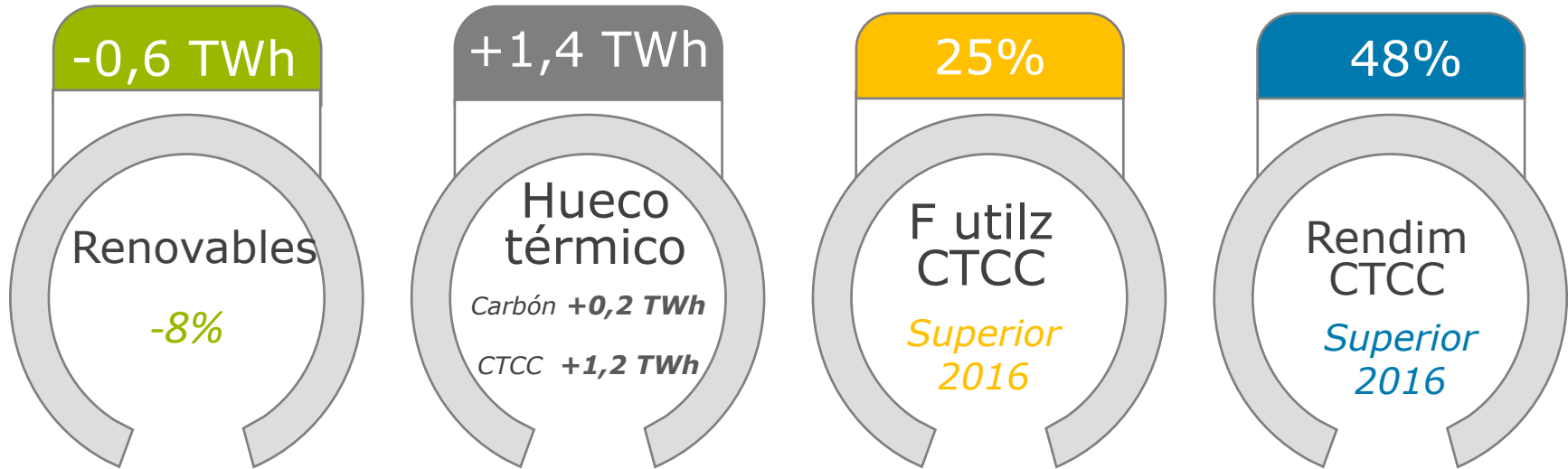
**+1,2 TWh/mes**

**+35% vs nov-16**



# Detalle mix eléctrico Noviembre 2017

Noviembre 2017 vs Noviembre 2016



Mix generación Sistema peninsular	nov.-16	nov.-17	Δ nov-17 vs nov-16
Nuclear TWh (e)	3,8	3,6	-4,3%
Total renovables TWh (e)	6,5	5,9	-8,4%
Hidráulica TWh (e)	1,8	1,0	-41,6%
Eólica + Solar TWh (e)	4,4	4,6	3,9%
Resto renovables TWh (e)	0,3	0,3	3,0%
Cogeneración TWh (e)	2,3	2,5	6,8%
Residuos TWh (e)	0,3	0,3	2,6%
<b>HUECO TÉRMICO TWh (e)</b>	<b>7,9</b>	<b>9,3</b>	<b>17,8%</b>
% gas en HT	44%	50%	
% carbón HT	56%	50%	
Carbón TWh (e)	4,5	4,7	5,0%
<b>CTCC TWh (e)</b>	<b>3,4</b>	<b>4,6</b>	<b>34,6%</b>
% utilización potencia	19%	25%	
R.E.Equivalente	46%	48%	
<b>Demanda b.c.</b>	<b>20,7</b>	<b>20,9</b>	<b>1,1%</b>

crecimiento demanda b.c.

**TOTAL SECTOR ELÉCTRICO \* TWh (g)**      7,2      9,9      37,4%

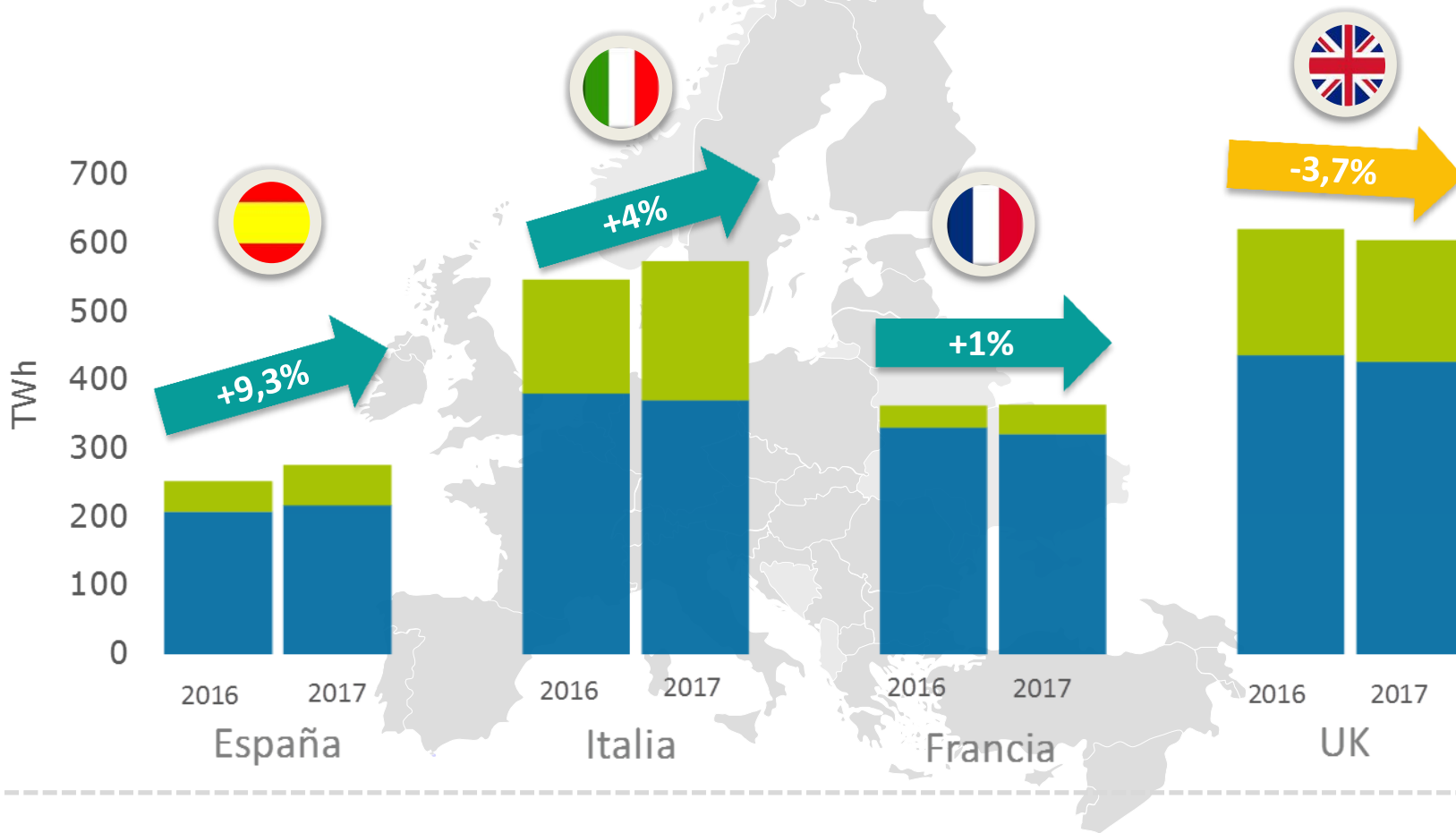
\* Total Sector Eléctrico= Ciclos peninsulares + CTCC's Baleares + Centrales Térmicas Convencionales

# 3

## ÍNDICES ECONÓMICOS

# Demanda total gas natural marco europeo

Enero a Noviembre 2017 vs. Enero a Noviembre 2016 ■ Convencional ■ Eléctrico



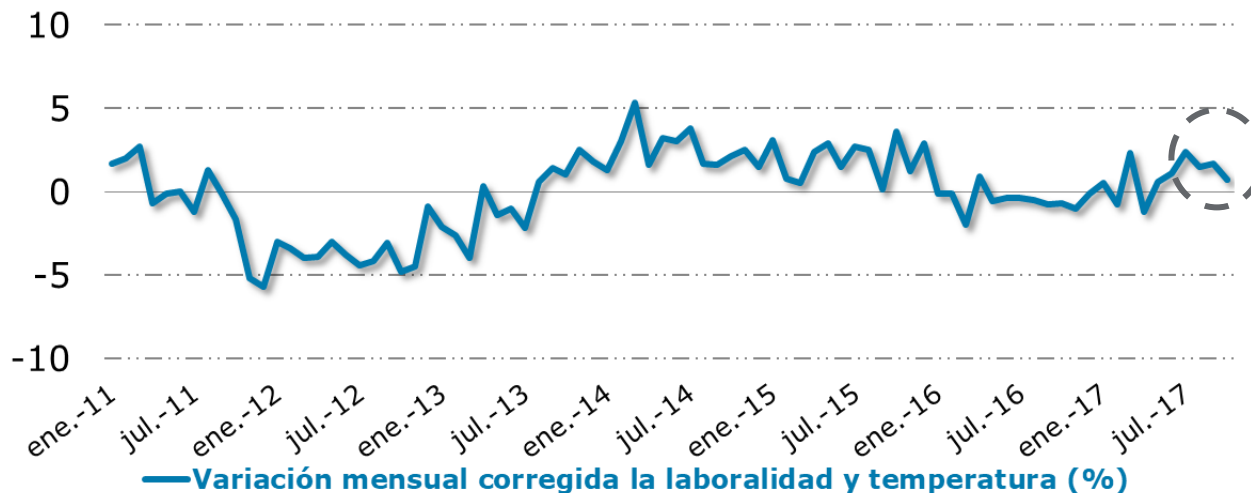
- ✓ **DC + PyMES:** Descenso generalizado debido a unas temperaturas más elevadas en 2017 respecto a 2016
- ✓ **Sector eléctrico:** España +31,1% (Descenso de la generación hidráulica), Italia +18,9% (Menor generación renovable unido a un aumento de la demanda eléctrica), Francia +28,2% (Descenso de la generación nuclear junto a una menor hidráulica) y UK -4,8% (Menor demanda eléctrica junto a un incremento de la generación eólica).

# Índice Grandes consumidores

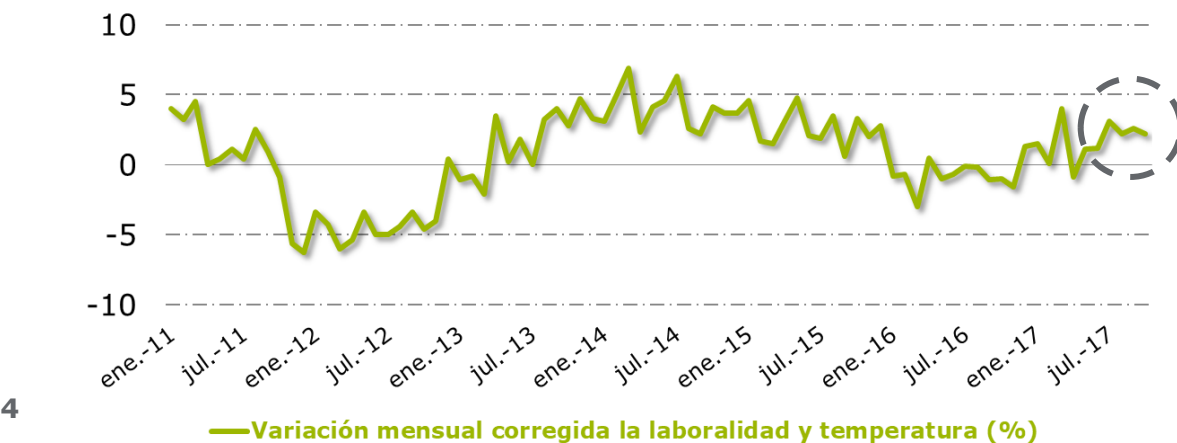
(IRE) Noviembre 2017 vs Noviembre 2016

- ✓ El **índice IRE** tiene como objetivo facilitar una información adelantada de la evolución del consumo eléctrico de los grandes consumidores por sectores de actividad.
- ✓ REE publica este índice mensualmente y elabora un indicador agregado así como el desglose en **actividades industriales y actividades de servicios**.

Índice general grandes consumidores. Mensual



Actividades Industriales. Mensual



+ 2,2 %



Índice Red Eléctrica

Fuente: REE



Dirección de Servicios GTS

[GTS\\_DEMANDA@enagas.es](mailto:GTS_DEMANDA@enagas.es)

Tlf: 917098130