

# Previsión demanda

## Agosto 2022- Septiembre 2022

Dirección de Análisis y Desarrollo  
G. Servicios para la Operación

13-jul-2022



# Previsión demanda nacional M+1/M+2

## Agosto 2022

Escenario bajo

**25,5 TWh**

75% probabilidad de superarse

Escenario medio  
50% probabilidad de superarse

**29,0 TWh**  
**6% vs ago-21**

Escenario alto

**32,6 TWh**

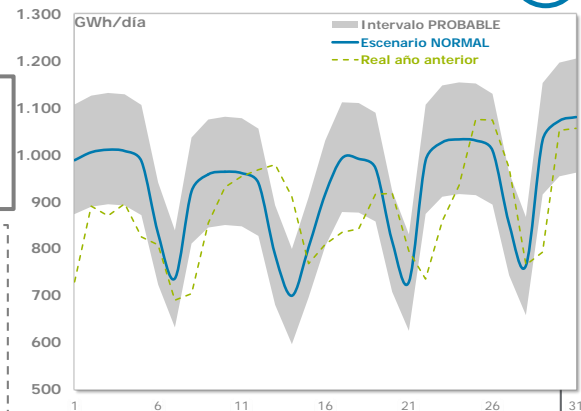
25% probabilidad de superarse

### • Convencional:

La previsión del sector convencional es -4,0 TWh/mes inferior a ago-21, debido a la evolución actual del mercado industrial.

### • Eléctrico:

Las entregas de gas previstas para generación eléctrica son +5,7 TWh/mes superior a ago-2021 debido a una menor generación hidráulica junto a un incremento de la demanda y las exportaciones por CCII.



## Septiembre 2022

Escenario bajo

**24,5 TWh**

80% probabilidad de superarse

Escenario medio  
50% probabilidad de superarse

**28,4 TWh**  
**-6% vs sep-21**

Escenario alto

**32,5 TWh**

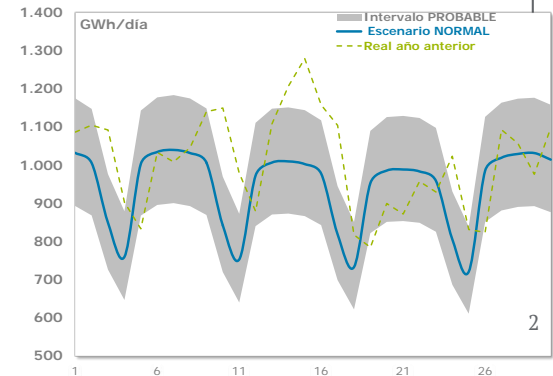
20% probabilidad de superarse

### • Convencional:

La previsión del sector convencional es -3,7 TWh/mes inferior a sep-21, debido a la evolución actual del mercado industrial.

### • Eléctrico:

La previsión contempla un consumo superior a sep-21 (1,8 TWh/mes), debido principalmente a una previsión de menor generación hidráulica junto a un incremento de la demanda y las exportaciones por CCII.



# Previsión sector convencional M+1/M+2

## Agosto 2022

Escenario bajo

**14,4 TWh**

- Temperaturas sin efecto significativo
- Evolución industrial Leve
- Evolución moderada demanda para el transporte

Escenario medio

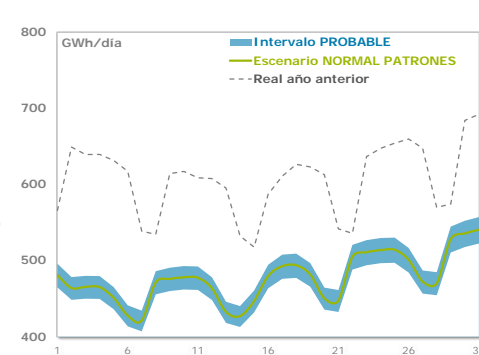
**14,9 TWh**  
-21% vs ago-21

- Temperaturas sin efecto significativo
- Evolución industrial actual
- Evolución creciente de la demanda para el transporte tanto por cisternas como por recargas

Escenario alto

**15,3 TWh**

- Temperaturas sin efecto significativo
- Evolución industrial Optimista
- Evolución potencial demanda para el transporte



## Septiembre 2022

Escenario bajo

**15,8 TWh**

- Temperatura sin efecto significativo
- Evolución industrial Leve
- Evolución moderada demanda para el transporte

Escenario medio

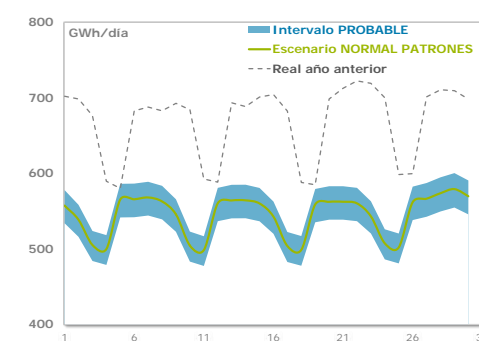
**16,4 TWh**  
-19% vs sep-21

- Temperatura sin efecto significativo
- Evolución industrial actual
- Evolución creciente de la demanda para el transporte tanto por cisternas como por recargas

Escenario alto

**17,1 TWh**

- Temperatura sin efecto significativo
- Evolución industrial Optimista
- Evolución potencial de la demanda para el transporte



# Previsión sector eléctrico M+1/M+2



## Agosto 2022

Escenario bajo

**11,1 TWh**

- Incremento de la generación hidráulica, eólica y resto renovables.
- Descenso de las exportaciones eléctricas.

Escenario medio

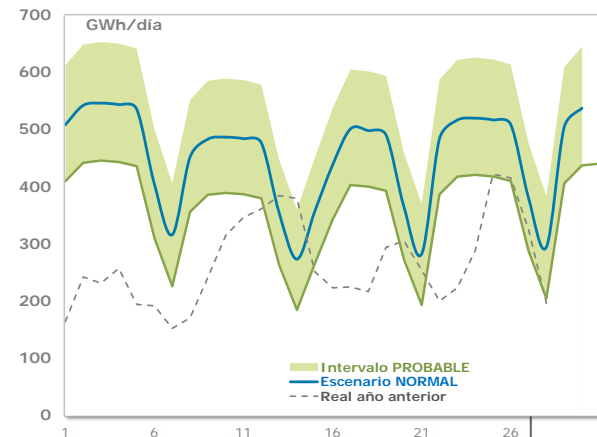
**14,1 TWh**  
+68% vs ago-21

- Demanda eléctrica
  - 21.222 GWh(e)/mes,
  - 0,7 TWh superior a ago-21
- Ninguna central nucleare indisponible
- Factor de utilización eólica: 18%
- Factor de utilización solar: 27%
- Utilización del resto tecnologías: 41%
- Hidráulica en escenario seco
- Saldo exportador

Escenario alto

**17,2 TWh**

- Descenso de la generación hidráulica y eólica
- Incremento de las exportaciones eléctricas



## Septiembre 2022

Escenario bajo

**8,7 TWh**

- Incremento de la generación hidráulica, eólica y resto renovables.
- Descenso de las exportaciones eléctricas.

Escenario medio

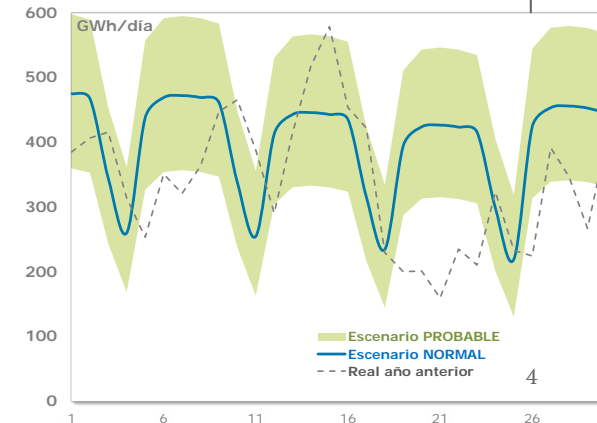
**12 TWh**  
+18% vs sep-21

- Demanda eléctrica
  - 20.202 GWh(e)/mes,
  - 0,5 TWh superior a sep-21
- Ninguna central nuclear indisponible
- Factor de utilización eólica: 18%
- Factor de utilización solar: 28%
- Utilización del resto tecnologías: 41%
- Hidráulica en escenario seco
- Saldo exportador

Escenario alto

**15,5 TWh**

- Descenso de la generación hidráulica, eólica y carbón
- Incremento de las exportaciones eléctricas



# Anexo: Previsión diaria sector convencional

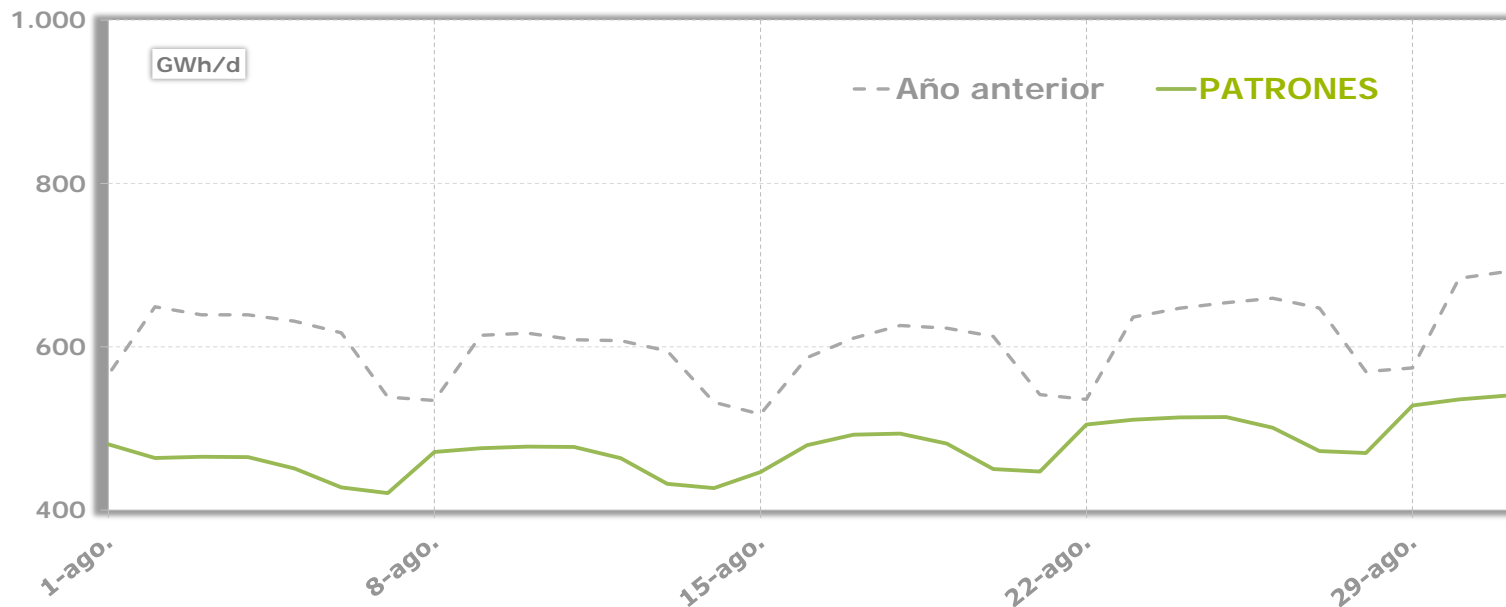


Agosto 2022

Escenario normal de temperatura

Previsión Patrones

Fecha	GWh
01-ago-22	480,5
02-ago-22	463,7
03-ago-22	465,1
04-ago-22	464,9
05-ago-22	450,9
<b>06-ago-22</b>	<b>427,6</b>
<b>07-ago-22</b>	<b>420,8</b>
08-ago-22	471,1
09-ago-22	475,6
10-ago-22	477,7
11-ago-22	477,2
12-ago-22	463,4
<b>13-ago-22</b>	<b>432,2</b>
<b>14-ago-22</b>	<b>426,8</b>
15-ago-22	446,5
16-ago-22	479,4
17-ago-22	492,2
18-ago-22	493,5
19-ago-22	481,4
<b>20-ago-22</b>	<b>450,3</b>
<b>21-ago-22</b>	<b>447,2</b>
22-ago-22	504,7
23-ago-22	510,6
24-ago-22	513,4
25-ago-22	514,0
26-ago-22	500,8
<b>27-ago-22</b>	<b>472,1</b>
<b>28-ago-22</b>	<b>469,9</b>
29-ago-22	528,0
30-ago-22	535,4
31-ago-22	540,1



Muchas  
gracias

