



Índice Grandes Consumidores Gas (IGIG)

Nov-17

Índice grandes industriales de gas

IGIG Noviembre 2017 vs Noviembre 2016

IGIG: +7,5%

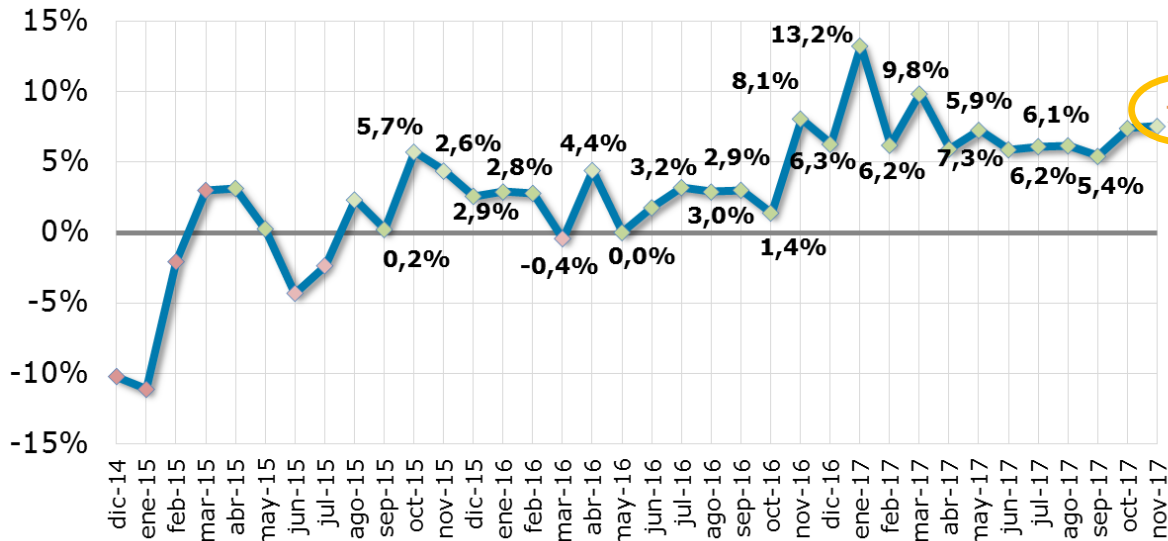
- Subida de la mayoría de los sectores industriales
- Mayores subida *Metalurgia* (nuevos clientes), *Electricidad* (Nuevos clientes y evolución cogeneración) y *Química/Farmacéutica* (Reincorporación de clientes).

Unidad: TWh

200,3

~74% demanda convencional

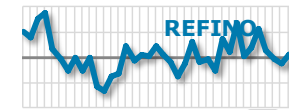
~58% demanda total nacional



TAM Dic-16 Vs Nov-17

Unidad TWh

41,7



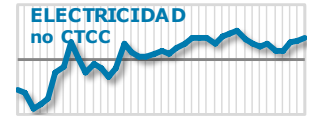
-5%

27,9



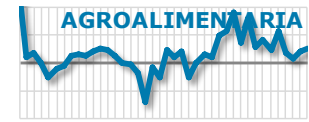
+15%

26,5



+17%

21,6



+6%

22,3



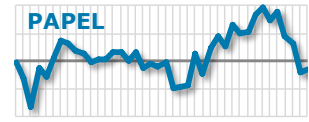
+11%

17,3



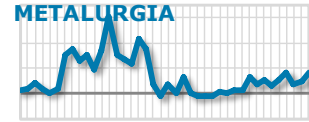
+10%

16,3



-3%

15,2



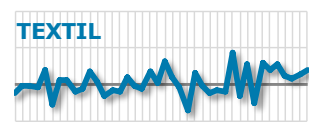
+21%

9,1



+6%

1,7



+9%

% Δ Noviembre-17 vs. Noviembre-16

Ranking de gas natural por sectores de mercado

Noviembre 2017

| Sector | TWh/mes Noviembre-17 | % Δ anual Nov17 vs Nov-16 |
|----------------------|-------------------------|------------------------------|
| Metalurgia | 1,4 | 21% |
| Electricidad | 2,4 | 17% |
| Química/Farmacéutica | 2,6 | 15% |
| Construcción | 2,1 | 11% |
| Resto industria | 1,7 | 10% |
| Textil | 0,2 | 9% |
| Agroalimentaria | 2,0 | 6% |
| Servicios | 0,9 | 6% |
| D/C + Pymes | 7,5 | -1% |
| Papel | 1,4 | -3% |
| Refino | 3,6 | -5% |



❖ **Mayores subidas:** metalurgia, electricidad (Cogeneración) y química/farmacéutica debido a la incorporación de nuevos clientes.

Variación TAM (Dic-16 a Nov-17)

| Sector | TAM TWh | % Δ anual TAM vs 2016 |
|----------------------|------------|--------------------------|
| Electricidad | 26,5 | 12% |
| Metalurgia | 15,2 | 10% |
| Papel | 16,3 | 9% |
| Resto industria | 17,3 | 7% |
| Agroalimentaria | 21,6 | 7% |
| Servicios | 9,1 | 7% |
| Construcción | 22,3 | 7% |
| Textil | 1,7 | 5% |
| Química/Farmacéutica | 27,9 | 5% |
| Refino | 41,7 | 3% |
| D/C + Pymes | 60,7 | -4% |



❖ **Electricidad:** aumento del **+12%** (Incremento de la cogeneración).

NOTA: la distribución del consumo de los mercados industriales está sujeta a cambios en función de la nueva información de altas y bajas que facilitan los comercializadores y distribuidores