



Índice Grandes
Consumidores Gas (IGIG)

Febrero-20

Índice grandes industriales de gas

IGIG Febrero 2020

IGIG: +0,9%

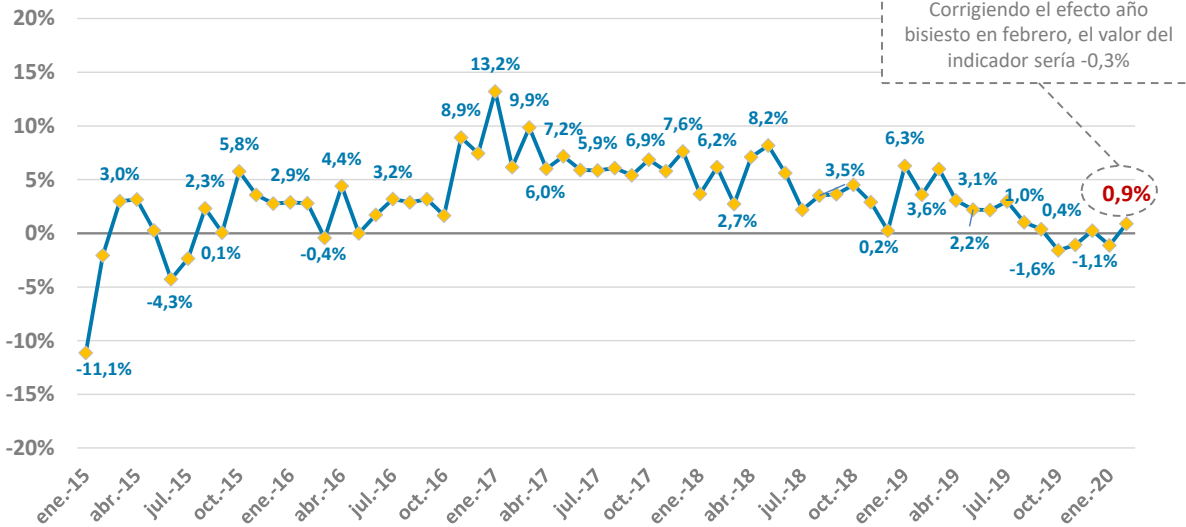
- Mayores subidas en el sector **Servicios**
- Mayores descensos en el sector **Textil y Papel**

Unidad: TWh

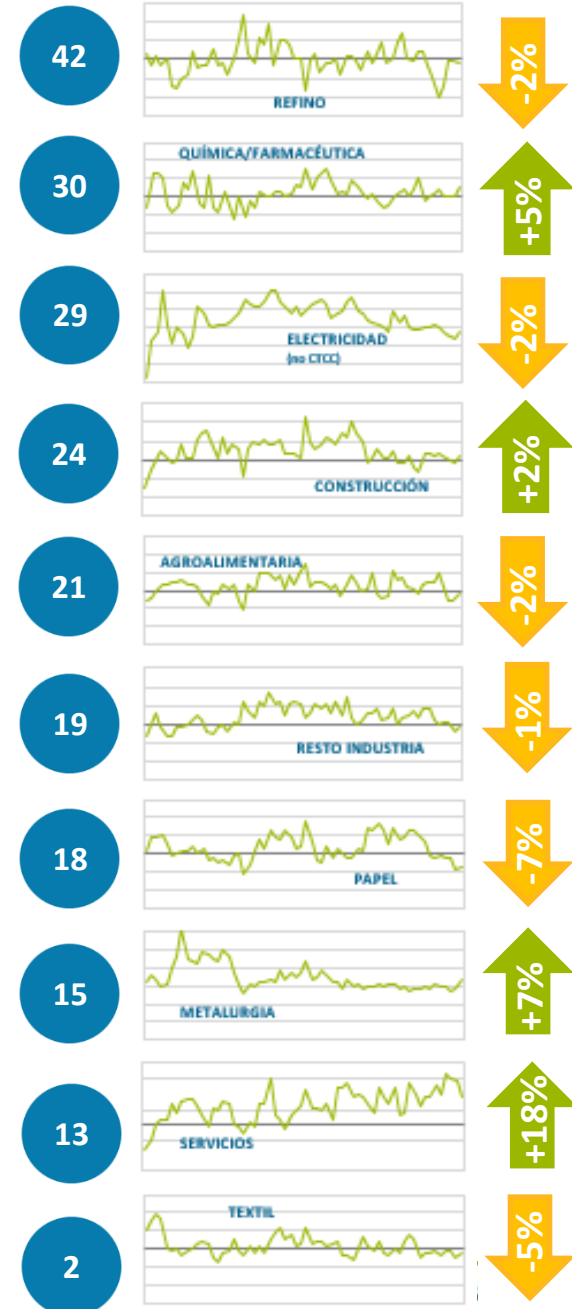
214,2

~75% demanda convencional

~54% demanda total nacional



Unidad TWh



TAM mar 19– feb 20

% Δ feb 2020 vs ene 2019

Ranking de gas natural por sectores de mercado

Febrero 2020

Sector	TWh febrero 2020	% feb-20 vs feb-19
Servicios	1,3	18,2%
Metalurgia	1,4	6,9%
Química/Farmacéutica	2,5	5,0%
Construcción	2,0	2,2%
Resto Industria	1,7	-0,8%
Agroalimentaria	1,7	-1,7%
Electricidad	2,4	-1,8%
Refino	3,4	-2,0%
Textil	0,2	-5,2%
Papel	1,4	-7,3%
DCPyMES	7,2	-14,0%



❖ **Mayores subidas:** Servicios.
 ❖ **Mayores bajadas:** DCPyMES, Papel y Textil.

Sector	TWh TAM	% TAM vs 2019
Servicios	13,0	4,6%
Química/Farmacéutica	29,6	0,5%
Metalurgia	15,5	0,3%
Construcción	24,0	0,0%
Refino	41,7	-0,2%
Resto Industria	19,5	-0,5%
Agroalimentaria	21,3	-0,6%
Electricidad	29,3	-0,6%
Textil	2,2	-1,3%
Papel	17,6	-1,3%
DCPyMES	58,0	-3,5%



❖ Descenso en la mayoría de sectores excepto en los sectores Servicios, Química/Farmacéutica y Metalurgia.

NOTA: la distribución del consumo de los mercados industriales está sujeta a cambios en función de la nueva información de altas y bajas que facilitan los comercializadores y distribuidores