

Progreso mensual de la demanda

Octubre-2025

D. Operación – Enagás GTS

Noviembre-2025





1. Demanda de gas natural

2. Mercado convencional



3. Mercador eléctrico

4. Comparativa europea

1. Demanda de gas natural

Sectores de Mercado

Demanda

	Acumulado MENSUAL		Acumulado ANUAL		Total Anual Móvil	
	Oct2025	% Δ Oct 2024	Ene-Oct 2025	% Δ Ene-Oct 2024	TAM oct 25 - nov 24	% Δ TAM vs 2024
Unidad: TWh						
Convencional 	17,9	-0,4%	185,5	-3,1%	231,3	-2,5%
D/C + PyMES	2,1	-7,8%	36,8	6,6%	50,1	4,8%
Industrial	14,7	0,3%	138,5	-5,5%	168,8	-4,6%
Cisternas 	1,1	5,8%	10,3	-0,7%	12,4	-0,6%
S. Eléctrico	11,3	88,5%	79,6	42,3%	98,4	31,7%
TOTAL	29,2	21,9%	265,1	7,2%	329,7	5,7%

✓ **DC+PyMES:** -0,2 TWh (-7,8 %) respecto a la registrada en octubre-24.

✓ **Sector industrial:** similar respecto el mismo mes del año anterior

Entregas de gas para generación eléctrica: crecimiento de **+88,5% (+5,3 TWh)** debido a una menor aportación de generación hidráulica y nuclear en el mix energético.



1. Demanda de gas natural

4. Comparativa europea

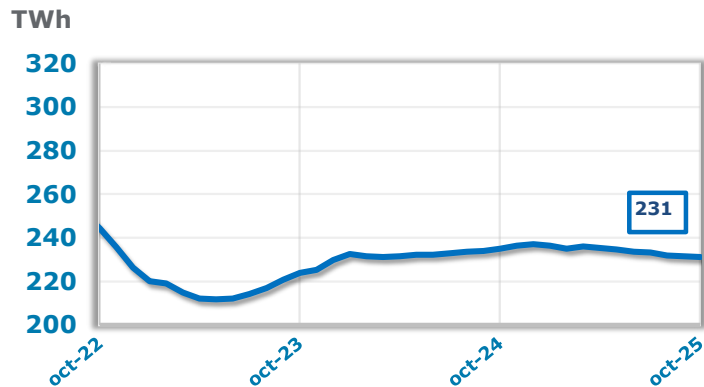
2. Mercado convencional

3. Mercado eléctrico

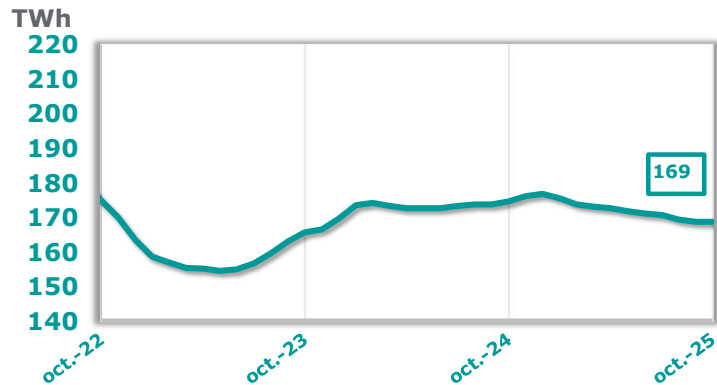
1. Demanda de gas natural

Últimos 12 meses: TAM (oct-25 / nov-24)

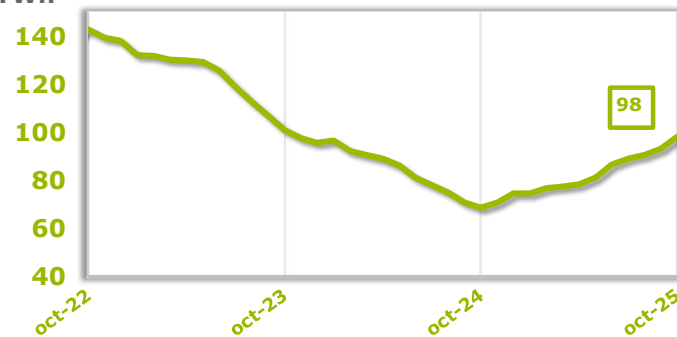
CONVENCIONAL



INDUSTRIAL

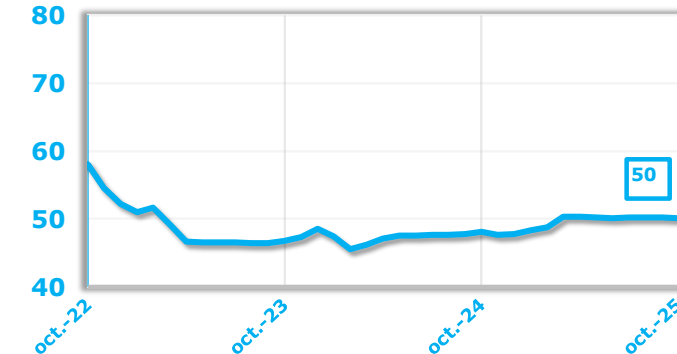


TWh



ELÉCTRICO

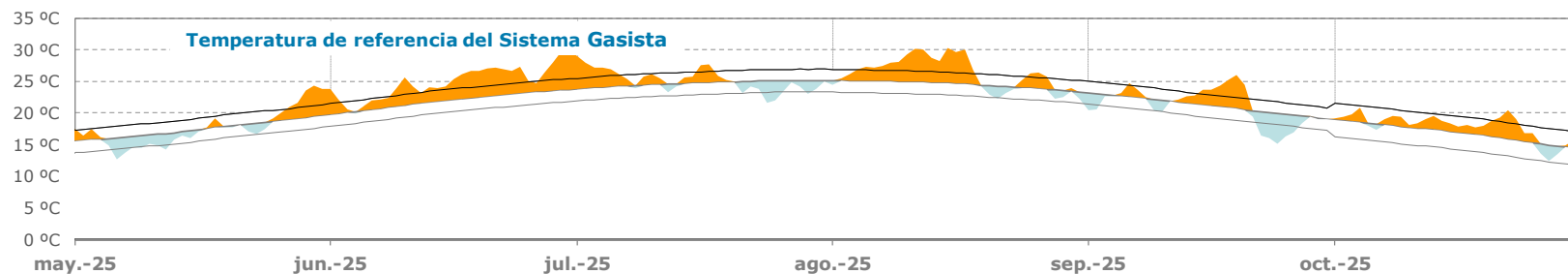
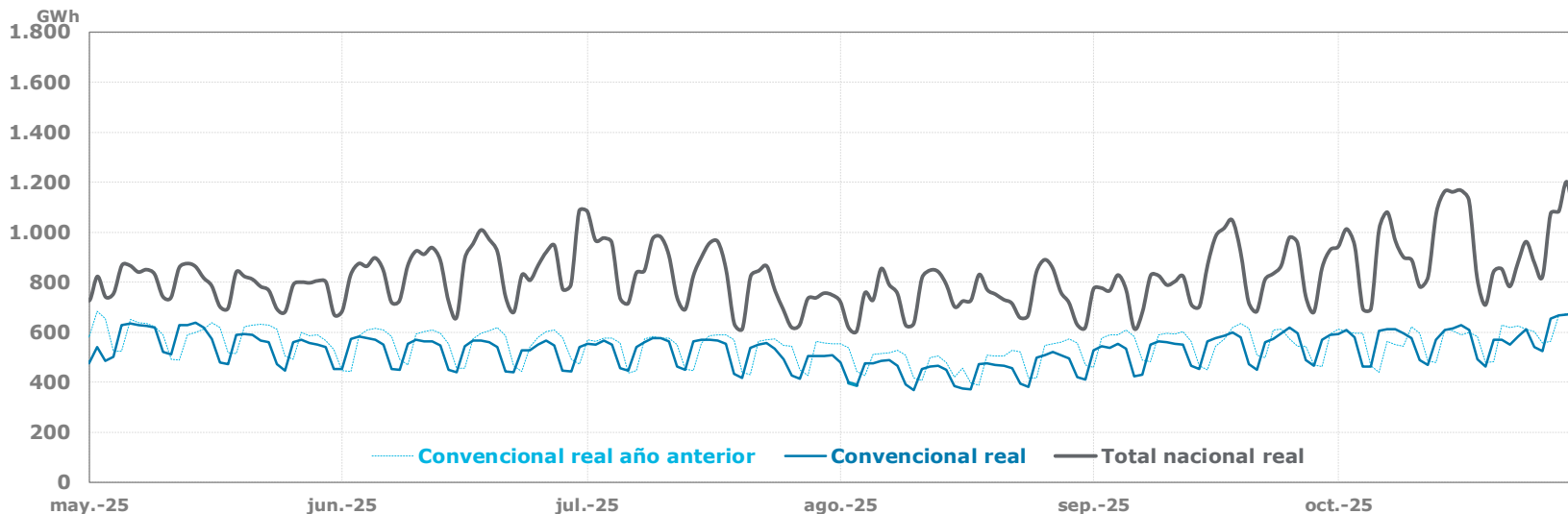
TWh



DC/PYMES

2. Mercado convencional

Termograma



2. Mercado convencional

Temperatura y Laboralidad

Demanda Convencional



-0,4%

Respecto al mismo mes
del año anterior

Temperaturas

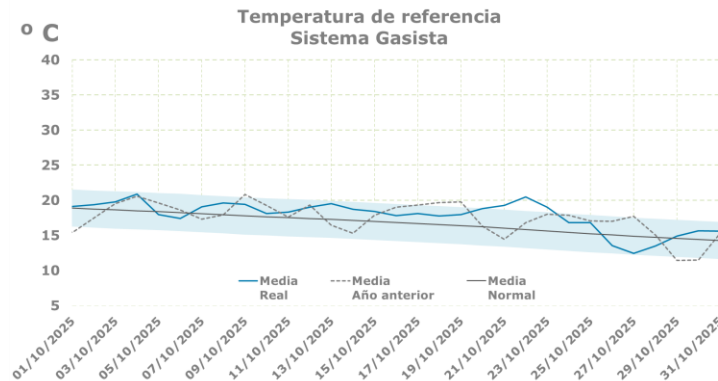


+0,44°C

similar en promedio al mismo
mes del año anterior

Demanda	Demanda convencional		Acumulado		TAM	
	oct 2025 (*)		Ene-oct 2025		nov-24 oct-25	
	GWh	% 25 s/ 24	GWh	% 25 s/ 24	GWh	% TAM
	17.887	-0,4%	185.470	-3,1%	231.268	-2,5%
Laboralidad		0,0%		-0,5%		-0,4%
Temperatura		-1,0%		1,2%		1,0%
Demanda corregida		0,6%		-3,7%		-3,0%

* La suma de los factores de corrección es igual al % de la demanda



2. Mercado convencional

Cisternas de GNL

Mercado de cisternas



+5,8%

Respecto al mismo mes
del año anterior

Número de pedidos

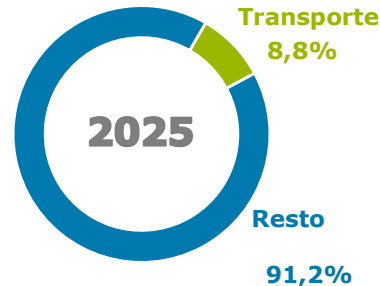
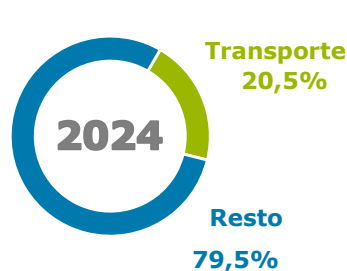


218

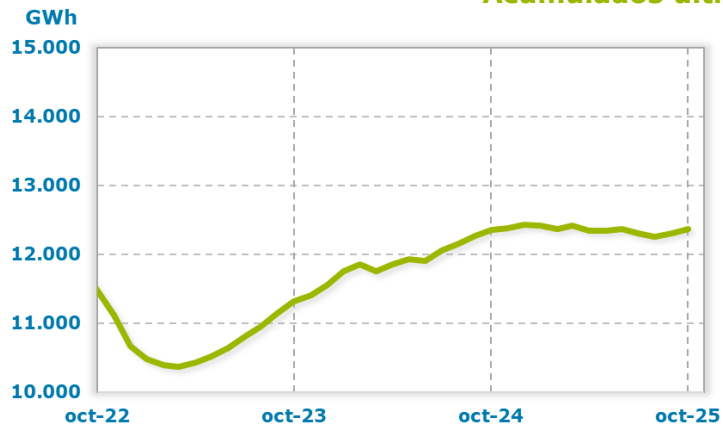
Más que el mismo mes del
año anterior

Demanda de Cisternas

octubre



Acumulados últimos 12 meses - TAM oct-25 / nov-24



Mugardos

0,9 TWh/año
3,2 mil cargas
24% F_{ut}

Huelva

2,4 TWh/año
8,3 mil cargas
37% F_{ut}

Cartagena

2,2 TWh/año
7,8 mil cargas
35% F_{ut}

Barcelona

2,5 TWh/año
9,0 mil cargas
40% F_{ut}

Sagunto

2,3 TWh/año
8,0 mil cargas
59% F_{ut}

Bilbao

1,3 TWh/año
4,5 mil cargas
70% F_{ut}

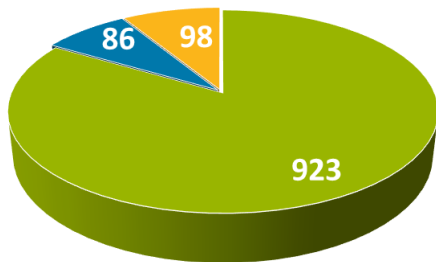
Musel

0,8 TWh/año
2,6 mil cargas
23% F_{ut}

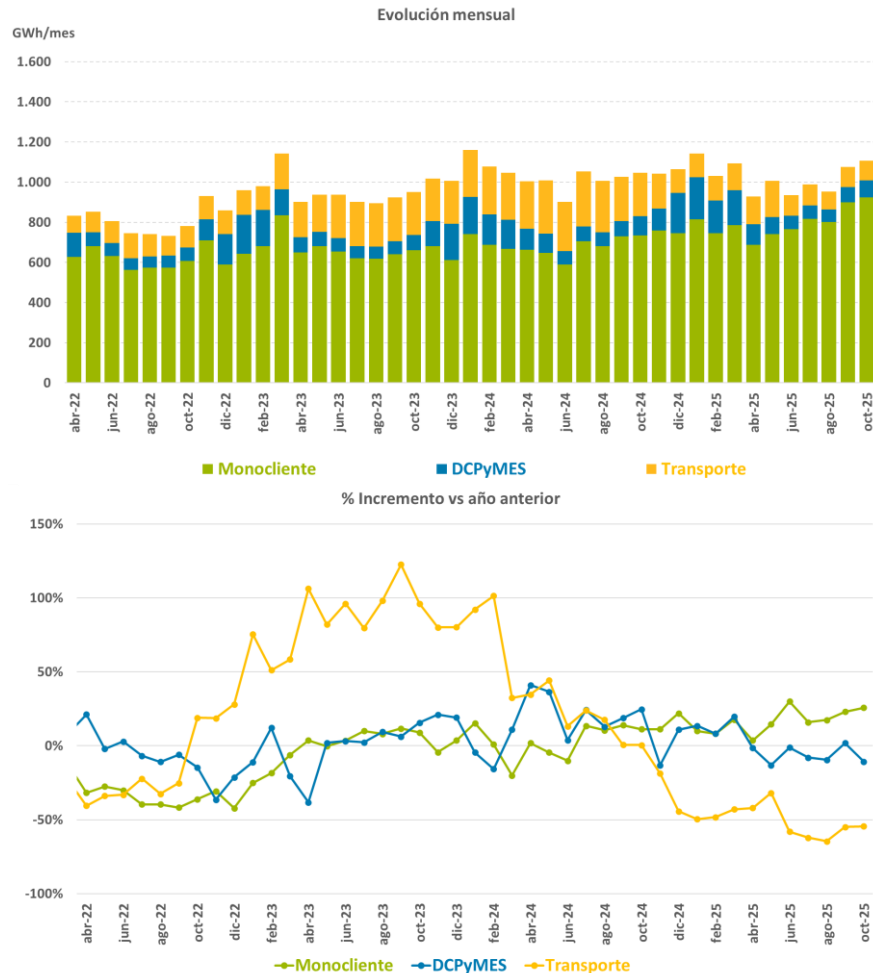
2. Mercado convencional

Cisternas de GNL

Desagregación por tipo de demanda
octubre-25 (GWh/mes)



■ Monocliente ■ DCPyMES ■ Transporte





1. Demanda de gas natural

2. Mercado convencional

3. Mercado eléctrico

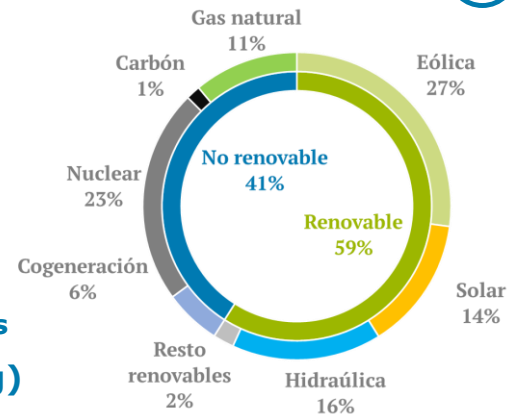
4. Comparativa europea

3. Mercado eléctrico

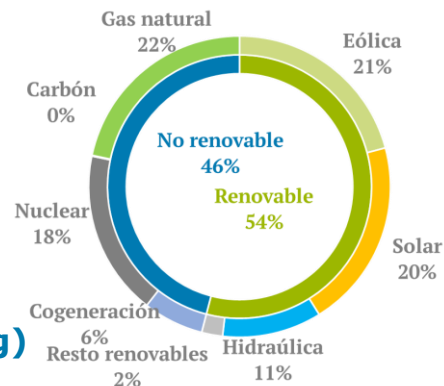
TWh e

	2024 1 al 31 de octubre	2025 1 al 31 de octubre	Δ 2025 vs 2024	% Δ 2025 vs 2024
Demanda eléctrica	19,0	18,9	-0,1	-0,7%
Eólica	5,6	4,4	-1,2	-22,0%
potencia instalada [GW]	31,0	32,1	+1,1	+3,6%
% utilización sobre total instalado	24%	18%		
Solar	2,9	4,2	+1,4	+47,3%
potencia instalada [GW]	32,6	39,3	+6,7	+20,6%
% utilización sobre total instalado	12%	15%		
Hidráulica	3,2	2,2	-1,0	-31,3%
Resto renovables	0,5	0,5	+0,0	+3,9%
Cogeneración	1,2	1,4	+0,1	+10,9%
Nuclear	4,6	3,7	-0,9	-20,3%
Carbón	0,3	0,0	-0,3	-93,7%
Gas natural	2,3	4,5	+2,3	+99,6%
Saldos internacionales	-0,9	-1,3	-0,4	+42,9%
exportacion	exportacion			
Francia	0,4	0,3	-0,1	
Portugal	-1,0	-1,3	-0,3	
Marruecos	-0,3	-0,3	+0,02	

2024
gas CTCCs
6 TWh (g)



2025
gas CTCCs
11,3 TWh (g)





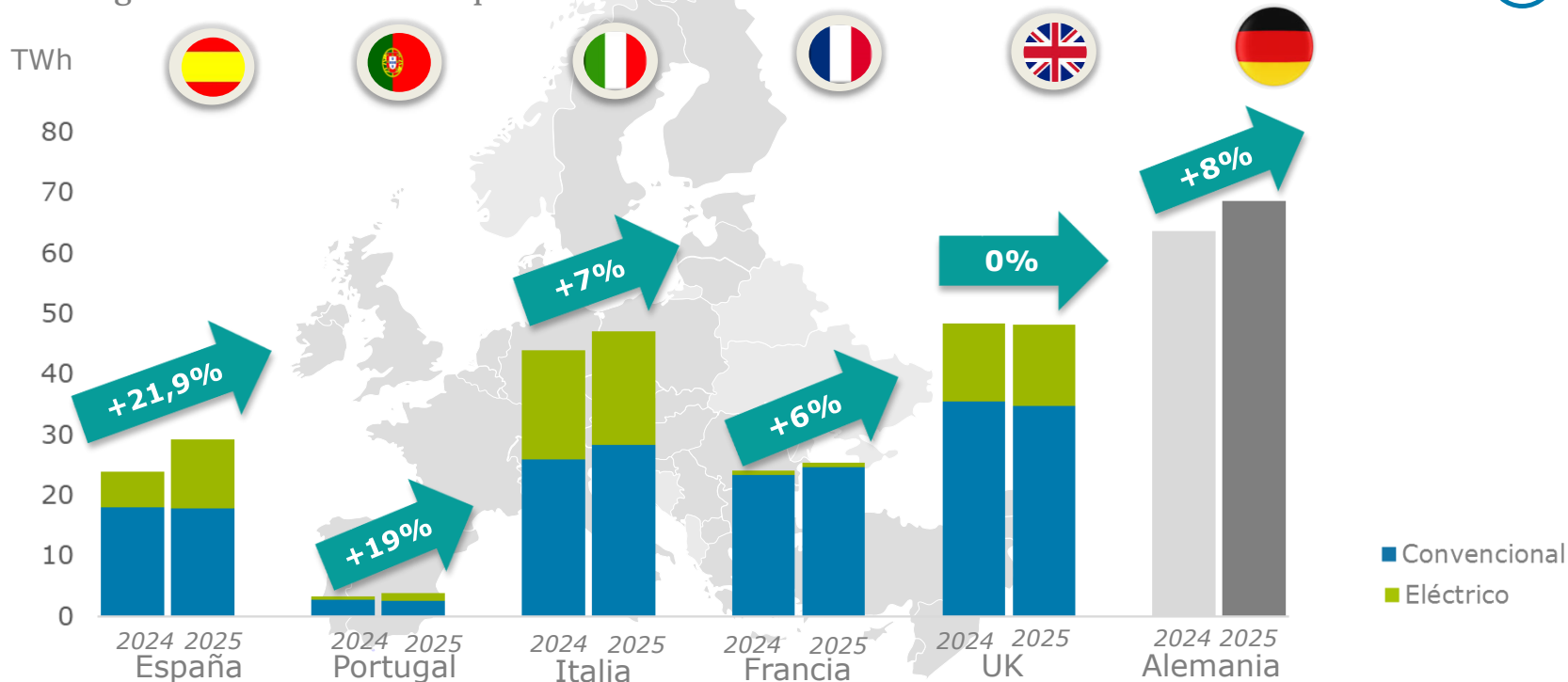
1. Demanda de gas natural
2. Mercado convencional
3. Mercado eléctrico

4. Comparativa europea

2. Comparativa Europea

Demanda total gas natural marco europeo.

del 1 al 31 octubre 2025 vs del 1 al 31 octubre 2024



Nota: datos provisionales pendiente del cierre de los repartos

✓ **Convencional:** Descenso en Portugal (-6,9%), Reino Unido (-1,9%) y España (-0,4%). Aumento Francia (+5%) y en Italia (+9,6%).

✓ **Sector eléctrico:** Aumento en España (+88,5%), Portugal (>100%), Italia (+3%), Francia (+30%) y Reino Unido (+4%).

Muchas
gracias

