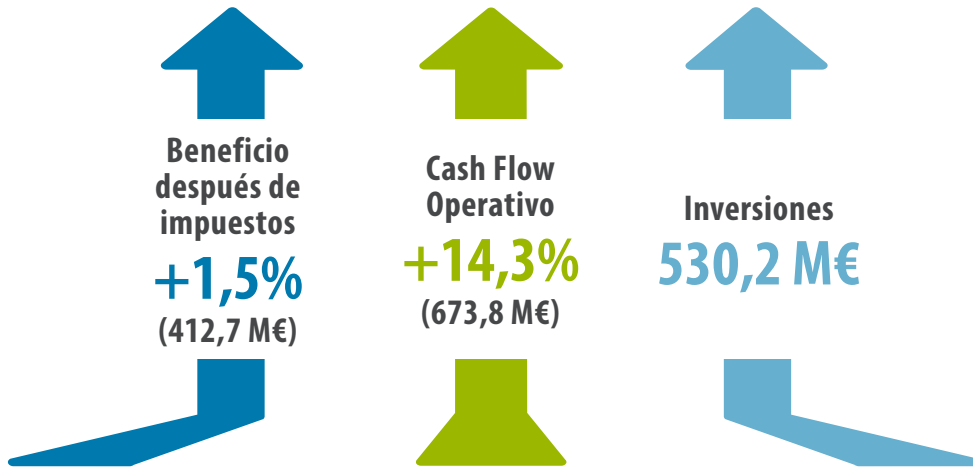
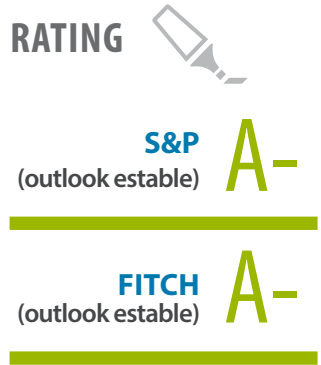


# ENAGÁS EN 2015

## RESULTADOS ECONÓMICOS



## RATING



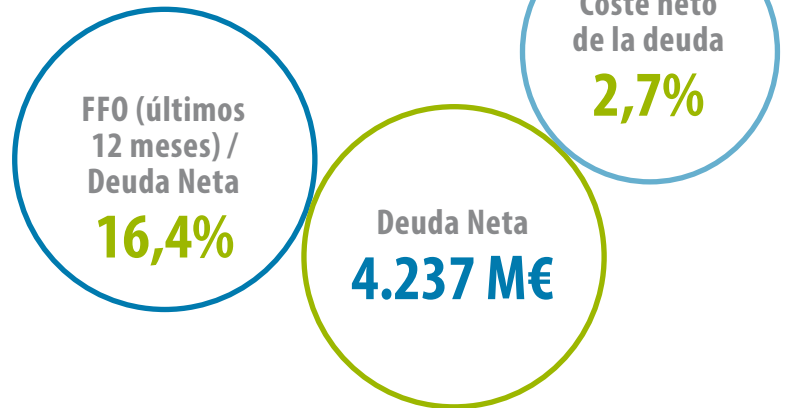
## COMPORTAMIENTO BURSÁTIL



**DIVIDENDO POR ACCIÓN** **+1,5%**

**ACCIÓN (A 31/12/15)** **26 €**

## ESTADO DE LA DEUDA



## ÍNDICES INTERNACIONALES

**CALIFICACIÓN DJSI** **85**



**CALIFICACIÓN CDP** **99/B**

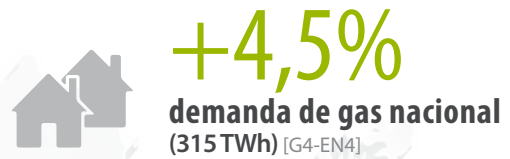
**+ Más información:** Consulte los datos en el capítulo 'Indicadores clave'



## EQUIPO HUMANO



## DEMANDA DE GAS



## CRECIMIENTO DEL NEGOCIO

[G4-13]

### PERÚ

Ampliación de la participación en TGP, alcanzando el **24,34%**

### SUECIA

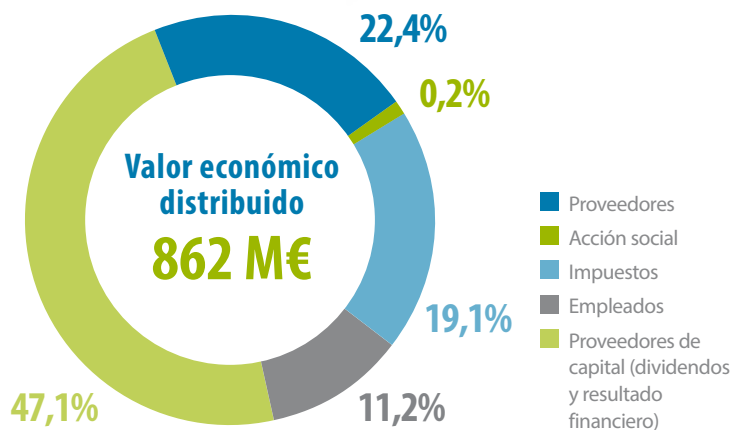
Compra del operador sueco Swedegas **(50%)**

### ESPAÑA

Compra del **30%** de Saggas

Compra del 10% de BBG, alcanzando el **50%**

## CONTRIBUCIÓN A LA SOCIEDAD [G4-EC1]



## MEDIO AMBIENTE



**42.453 t CO<sub>2</sub>**  
evitadas con medidas de eficiencia energética

Reducción de emisiones CO<sub>2</sub>  
**47%**