

Índice Grandes Consumidores Gas (IGIG)

Abril-2024

D. Operación – Enagás GTS

Mayo-24



Índice grandes industriales de gas

Abril 2024

IGIG: -4,8%

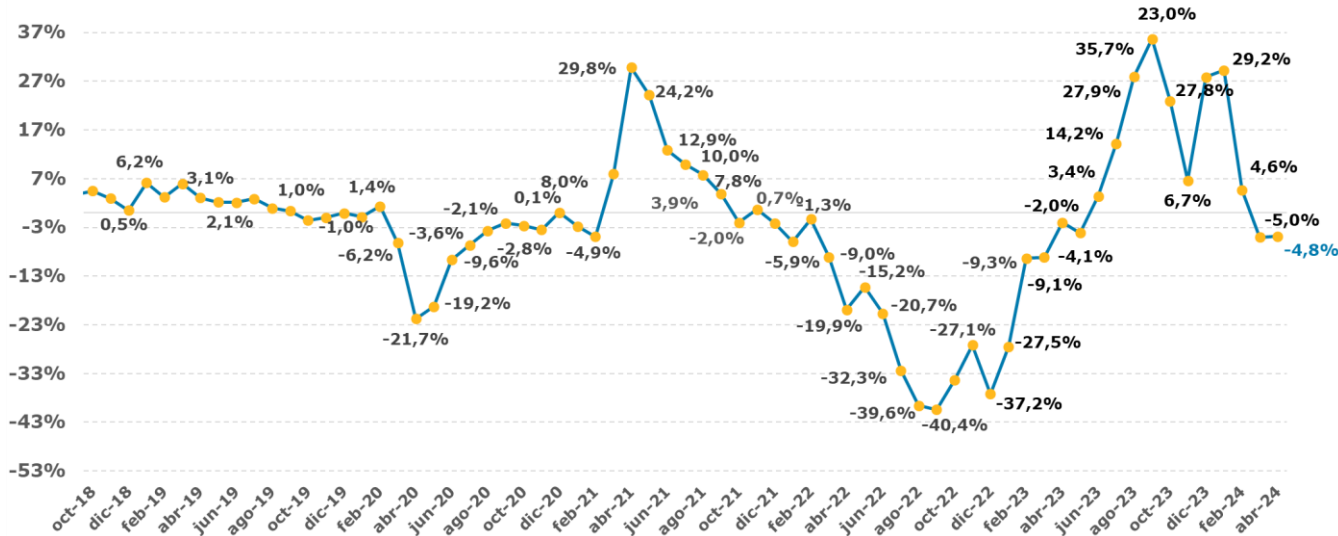
- Mayores incrementos en los sectores de **refino** y **servicios**.
- Los mayores descensos se han dado en **textil**

Unidad: TWh

172,7

~75% demanda convencional

~54% demanda total nacional



TAM abr24-may23



abr23

Ranking de gas natural por sectores de mercado

Abril 2024



Sector	TWh abr 2024	% abr-24 vs abr-23
Servicios	1,0	15,5%
Refino	3,0	7,7%
Resto Industria	1,2	3,3%
Metalurgia	1,0	1,3%
Agroalimentaria	1,4	-5,0%
Construcción	1,7	-6,6%
Química/Farmacéutica	1,7	-16,8%
Papel	0,8	-17,7%
Electricidad	1,4	-23,9%
Textil	0,1	-25,0%

Sector	TWh TAM	% TAM vs 2023
Refino	35,0	9,3%
Química/Farmacéutica	24,0	3,7%
Servicios	11,6	0,5%
Electricidad	20,6	-0,5%
Agroalimentaria	18,8	-0,9%
Metalurgia	12,0	-1,0%
Resto Industria	15,2	-1,1%
Construcción	18,5	-1,5%
Papel	11,5	-3,0%
Textil	1,7	-4,3%

- ❖ **Mayores incrementos:** Servicios y refino
- ❖ **Mayores descensos:** textil

- ❖ **Mayores incrementos:** refino, química/farmacéutica y servicios
- ❖ **Mayores descensos:** textil

NOTA: la distribución del consumo de los mercados industriales está sujeta a cambios en función de la nueva información de altas y bajas que facilitan los comercializadores y distribuidores

Muchas
gracias

